

ARKITEKTERNE KØGE



“udsyn”

Arkitekterne Køge A/S har rådgivet i Køge siden 1977

Vi beskæftiger lige nu 12 medarbejdere.

Arkitekter - Konstruktører - Seniorkonsulenter



Tegnestuen ledes i det daglige af

Kim Lynge Rungwald, Gitte Cosmus og Claus Boelsmand

Tegnestuen løse både opgaver som *totalrådgiver* og som *underleverandør*

De fleste opgaver løses af rådgiverteams bestående af *arkitekter* og *ingeniører*.

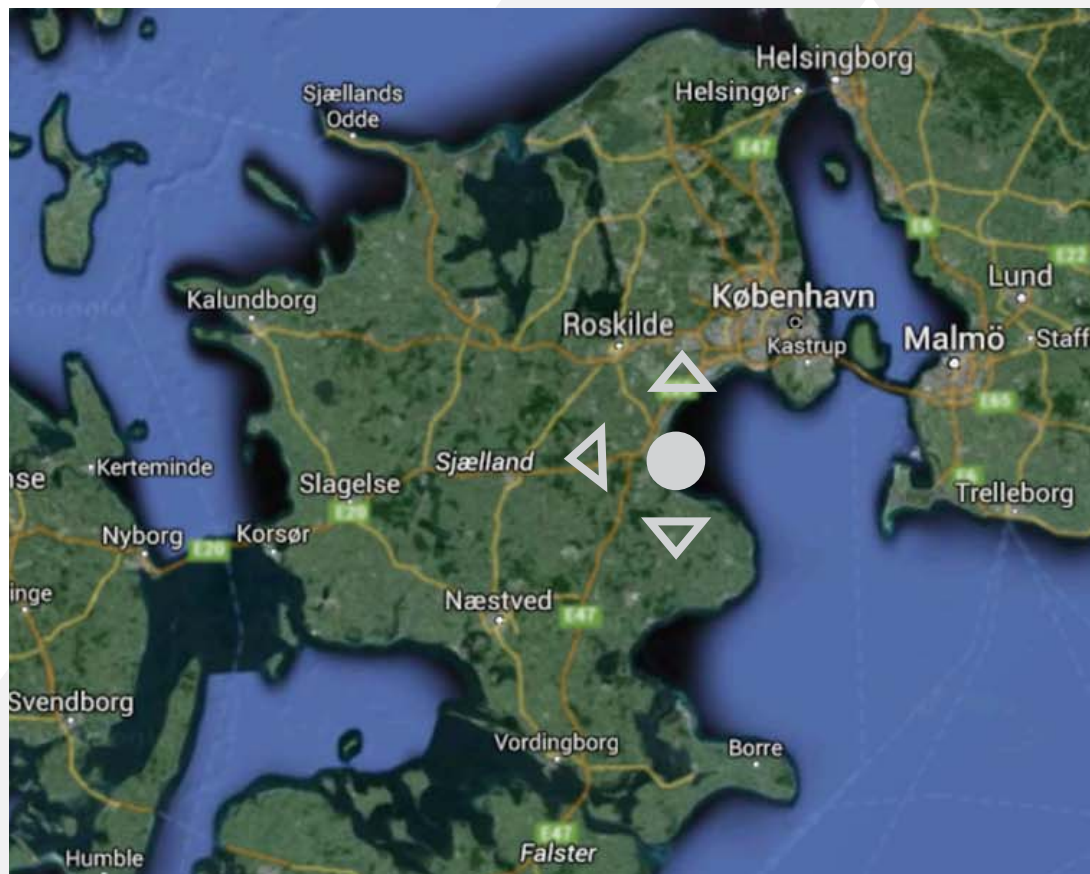
I det daglige er vi i kontakt med:

- _Projektudviklere*
- _Entreprenører*
- _Ingeniører*
- _Landinspektører*
- _Fagkonsulenter*
- _Byggesagsbehandlere*
- _Håndværkere og mange andre*



Vi er hvert år involveret i byggeopgaver for mellem 150 og 250 mio. kroner.

Hovedsageligt på Sjælland med lokal forankring i Køge

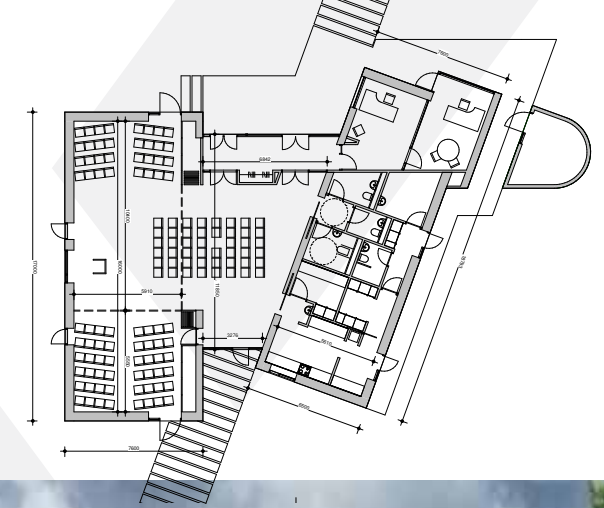


Lige nu er vi bl.a. optaget af færdiggørelsen af ***Kirkens Hus i Trylleskov Strand***.

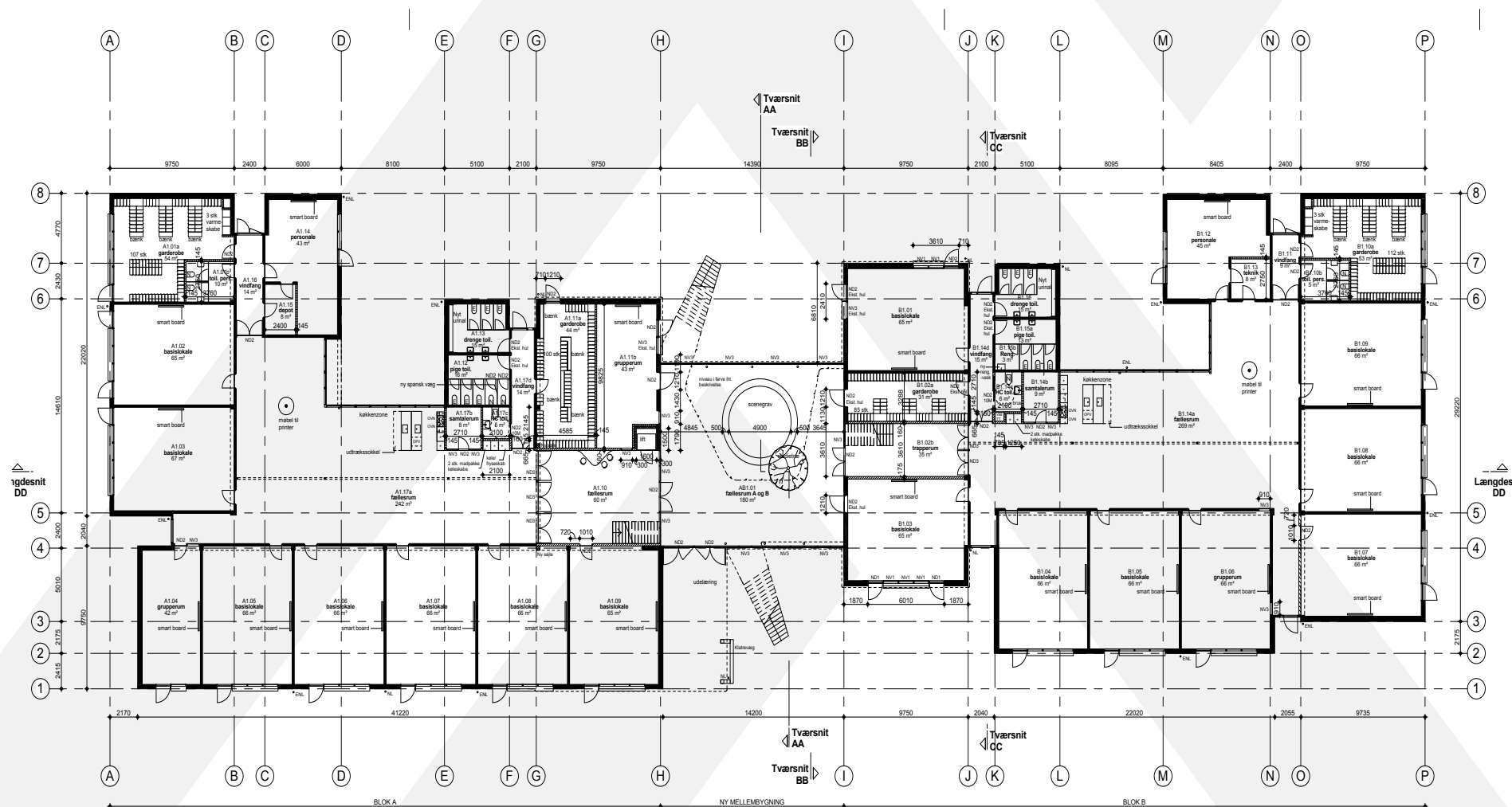
Konkurrenceforslag til Karlstrup Menighedsråd.

Hovedprojekteringen afsluttes i denne uge.

Bygningsarbejderne udbydes i løbet af de kommende måneder



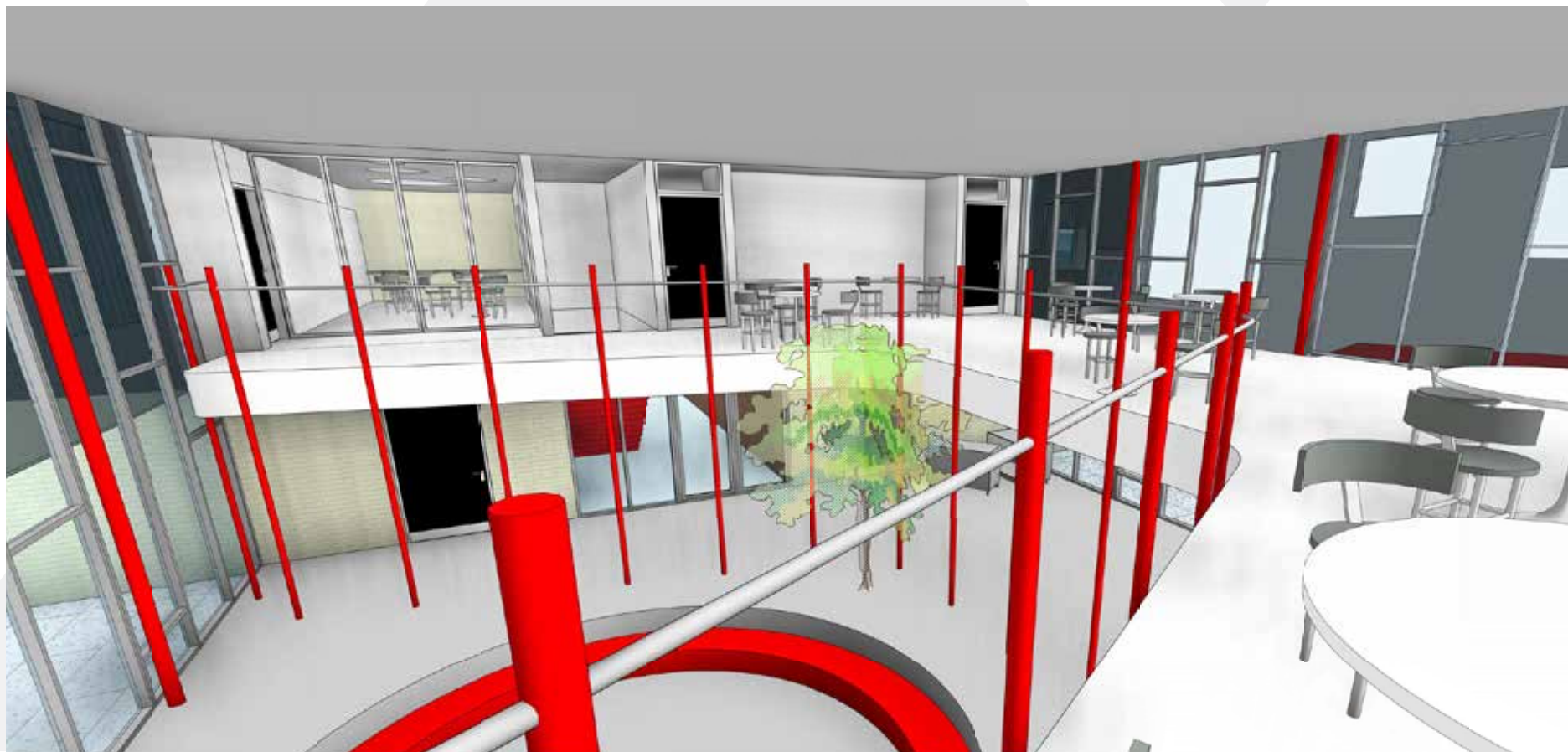
Vi har rådgivet Solrød Kommune omkring udvidelse af *Munkekærskolen i Solrød*
 Projektet har været i udbud og ombygningen begynder i foråret.



Der tilbygges ca. 1.350 m² og ombygges små 700 m²
 De nye lokaler bruges af indskolingen. (0. - 3. klasse)

Munkekærskolen i Solrød

Nye klasselokaler, nye faglokaler og nyt aktivitetsrum for skole og SFO



I den kommende periode projekteres og udbydes ombygningen af **Hedelunden** i Greve.

Københavns Kommune havde i sin tid hospital på området, og bygningerne har siden været brugt til plejehjem.

De er nu erhvervet af en ejendomsudvikler, der i de kommende år etapevis vil ombygge komplekset til familieboliger.

Den færdige bebyggelse vil rumme op mod 200 boliger fra 1 til 4 etager.

Der om- og tilbygges i alt ca. 20.000 m².



Hedelunden i Greve



Greve Kommune udarbejder i øjeblikket lokalplan, der forventes at ligge klar i april .



Skandinavisk Transport Center i Køge

Arkitekterne Køge A/S har i de seneste år stået for design på en række lager- og logistikbygninger i STC.



I øjeblikket projekteres yderligere 13.000 m² logistikfaciliteter og ca. 6.500 m² til erhverv og servicevirksomheder.

Der udarbejdes nu lokalplan for service- og erhvervsbyggeriet

Boligbebyggelse i LI. Skensved

Bebyggelsesplanforslag, lokalplanlægning og projektering af 48 boliger.
I alt ca. 6.000 m²



Udsigtsplatform for Faxe Kommune

Konkurrenceforslag fra 2013 om etablering af et udsigtspunkt over Faxe Kalkbrud.

Der udarbejdes hovedprojekt i 2016.



Udsigtsplatform for Faxe Kommune

Byggeriet er planlagt til at gå i gang i foråret 2017.

