

# KØGE PARK



2015 september

ARKITEKTERNE  KØGE

kbh <-> odense  
rødby

ølby station

køge sygehus

københavnsvej

stensbjergvej

køge park

ringvejen

nørre boulevard

køge midtby



## eksisterende forhold

kik fra boldbaner mod stadion



eksisterende køgehal



indgang til stadion



ved tennishal



adgang til omklædning og klub fra nord



aftentræning ved hbk



kik fra københavnsvej mod stadion



eksisterende køgehaller



tribune og køge bk



boder ved stadion



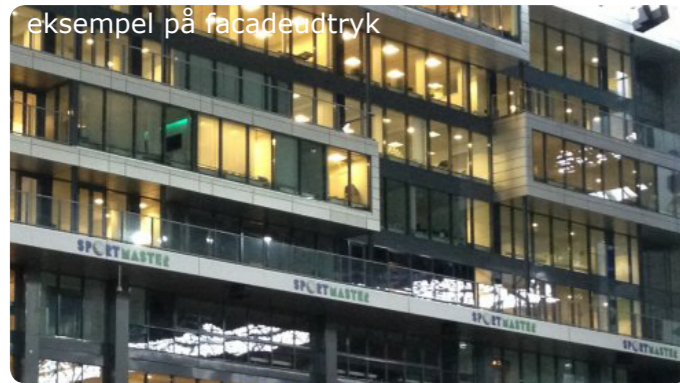
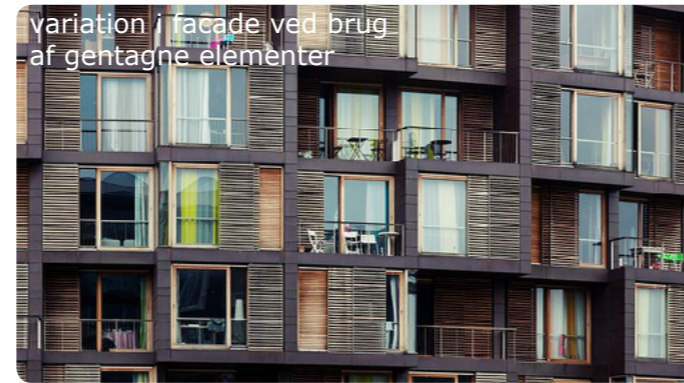
depot i eksisterende køgehaller

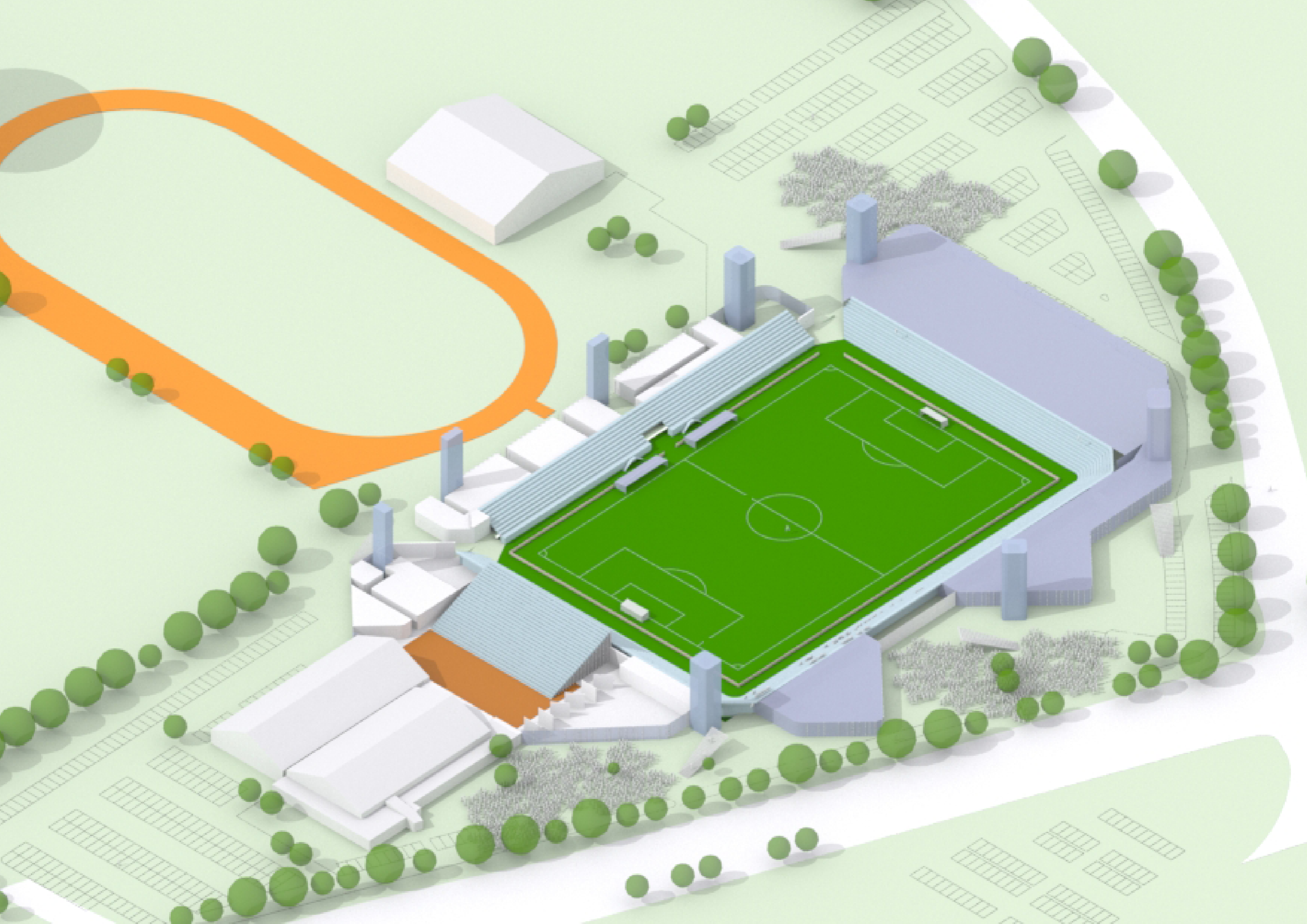


køge stadion



## referencer + inspiration

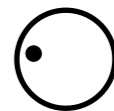
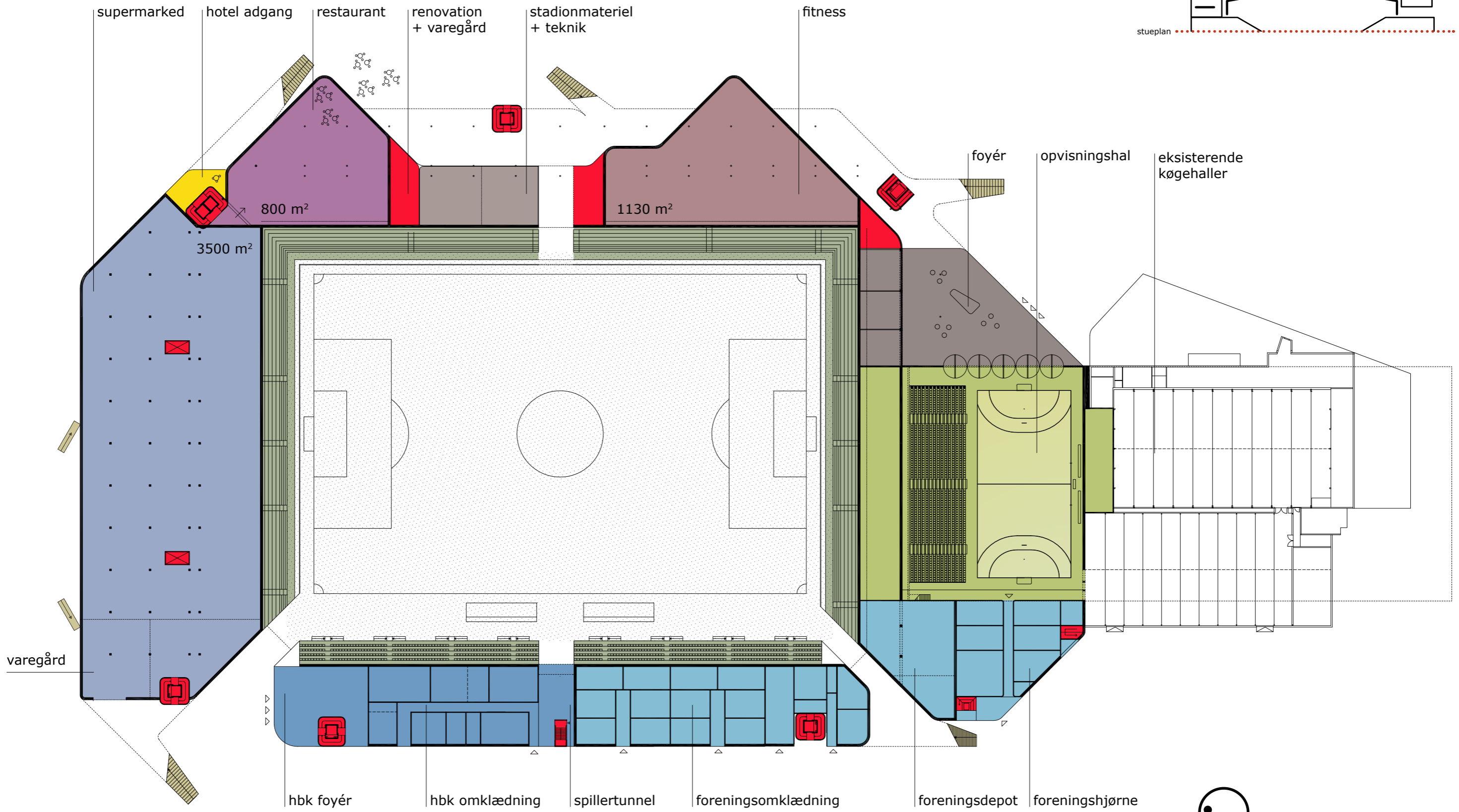




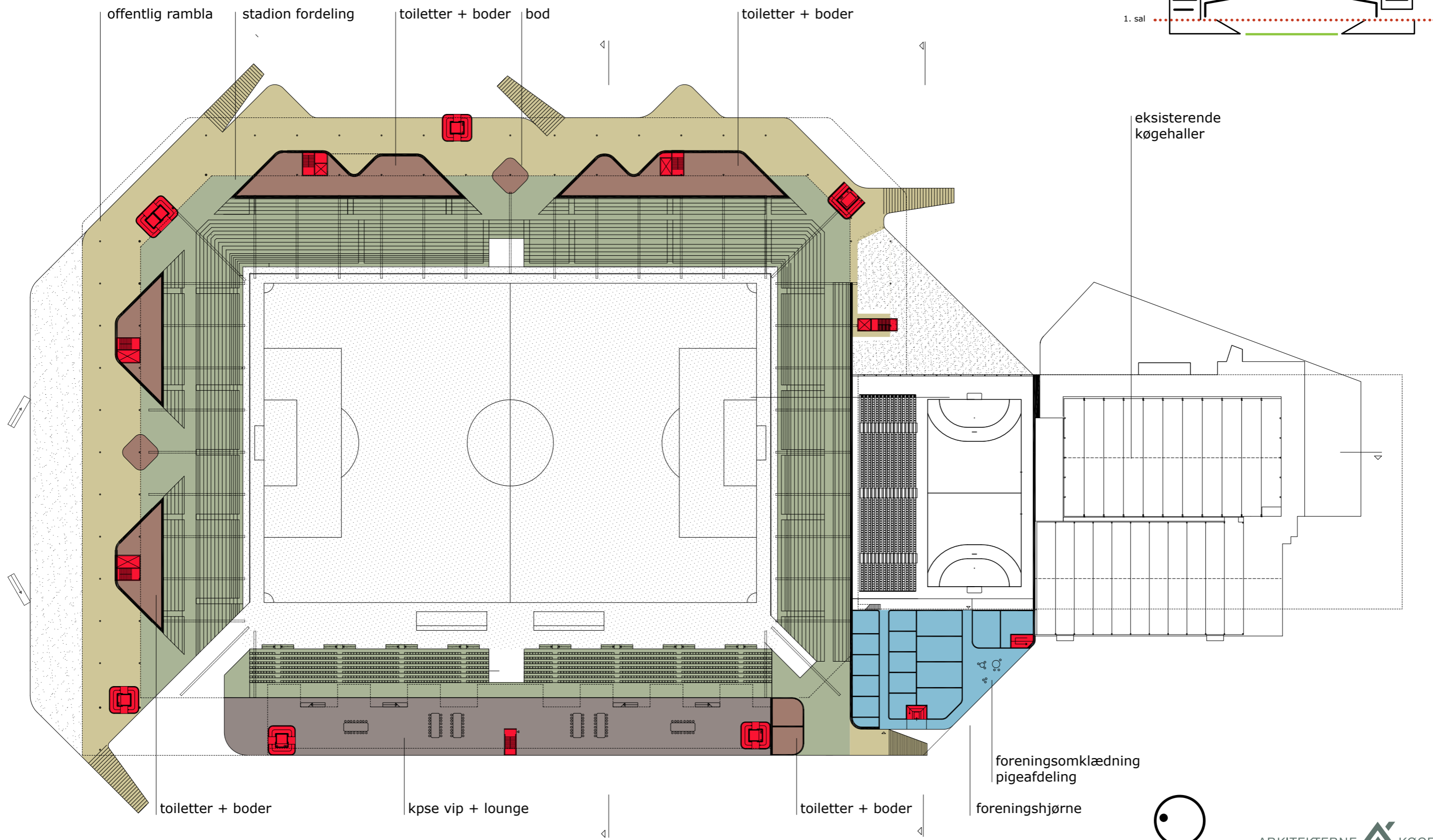




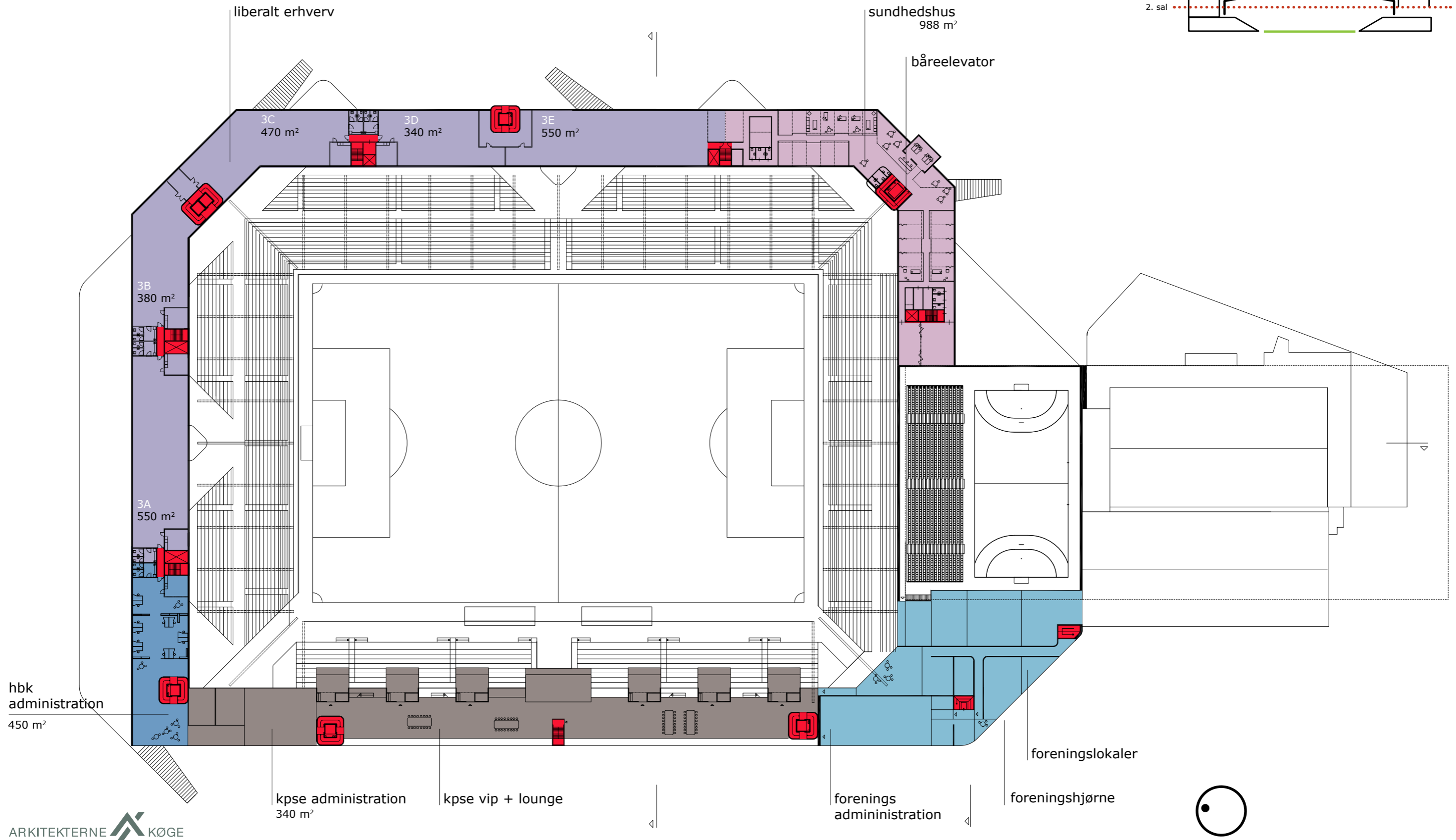
stueplan . terræn 1:800



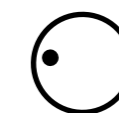
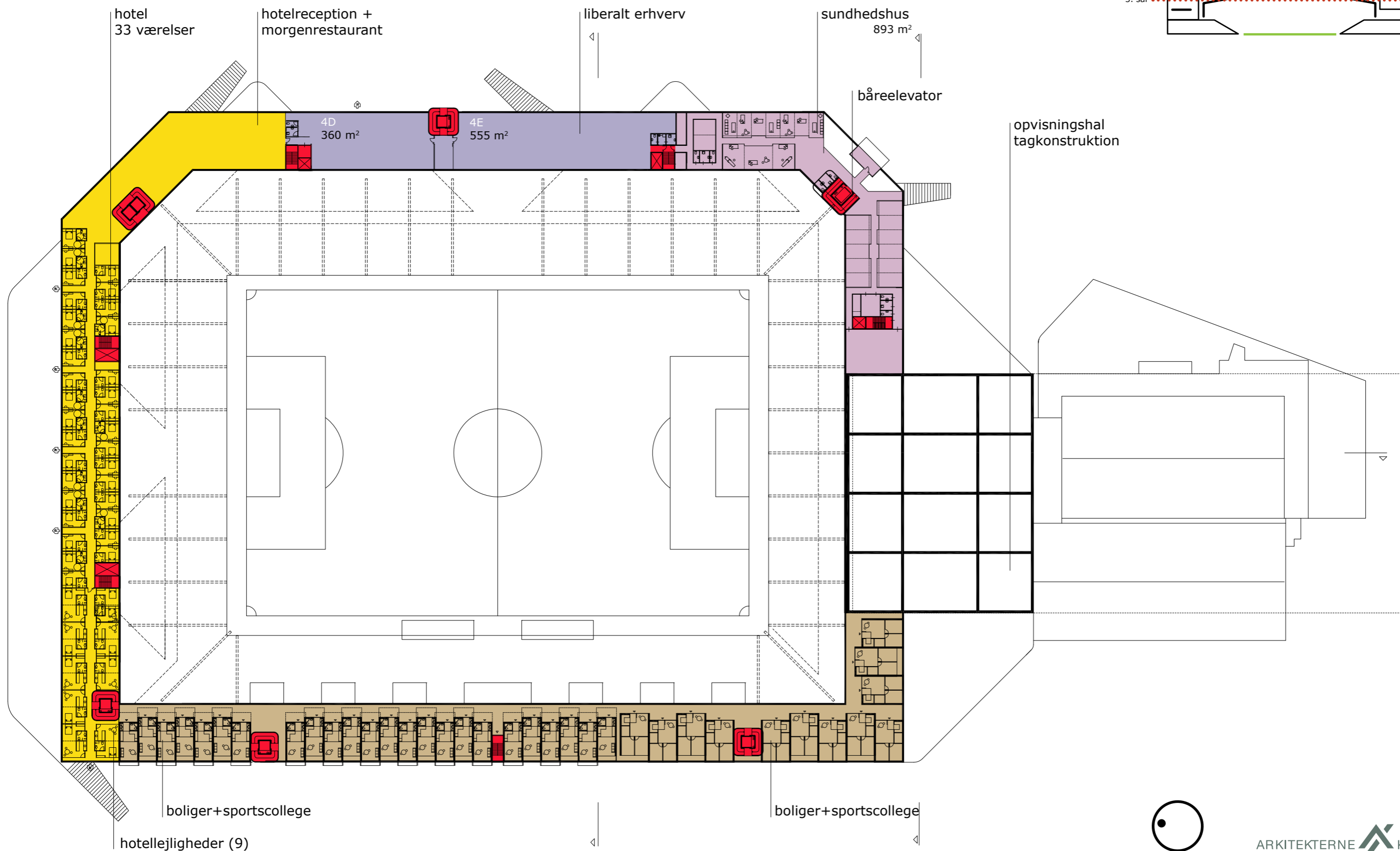
1. sal . rambla 1:800



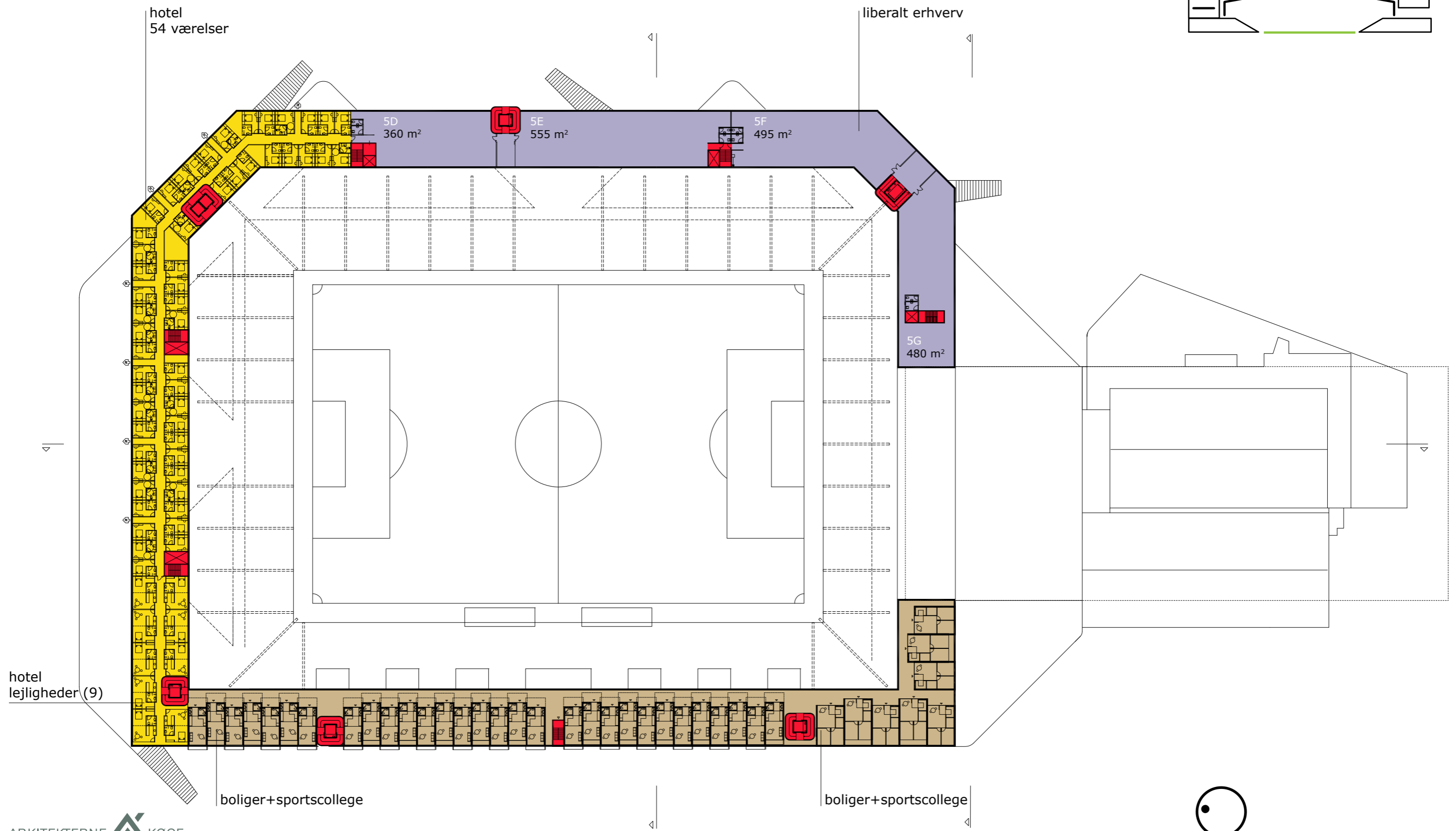
2. sal 1:800



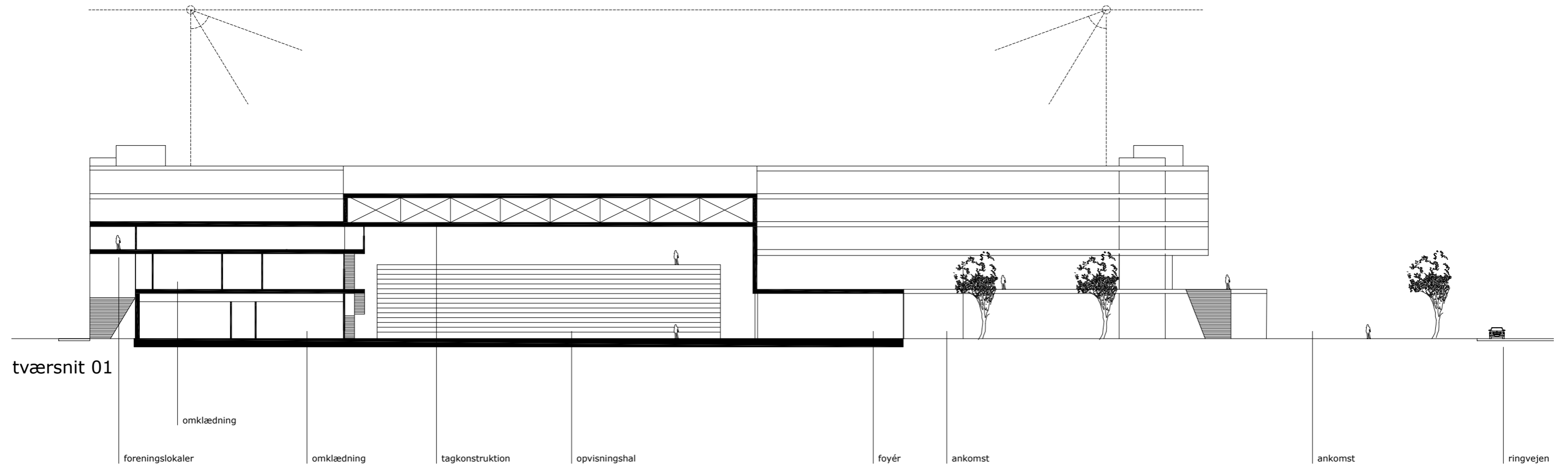
3. sal 1:800



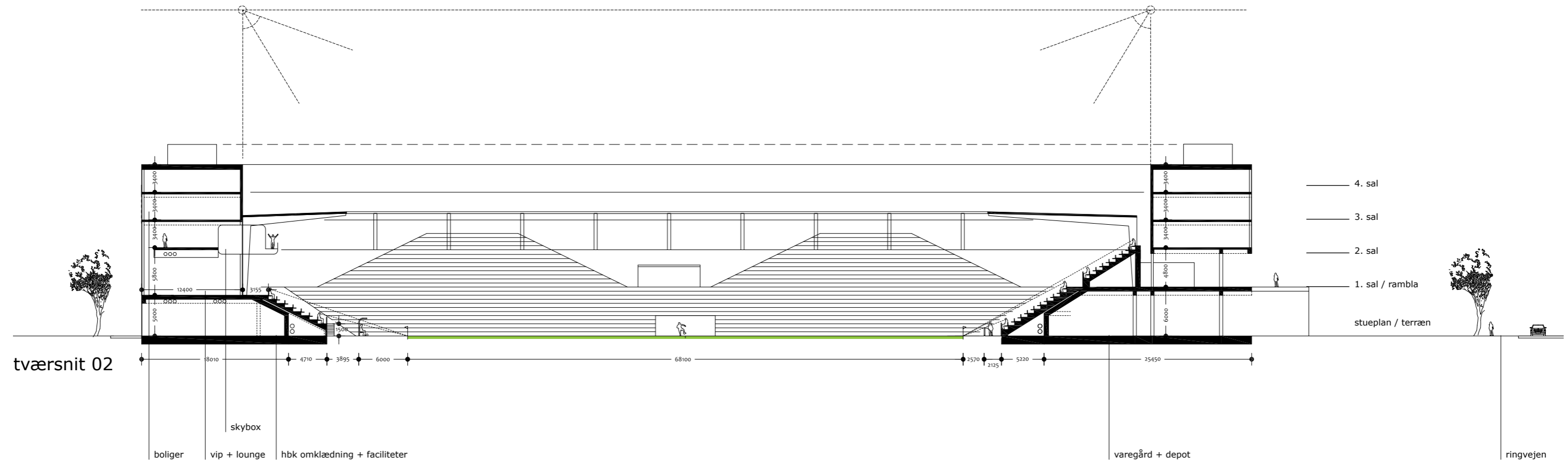
4. sal 1:800



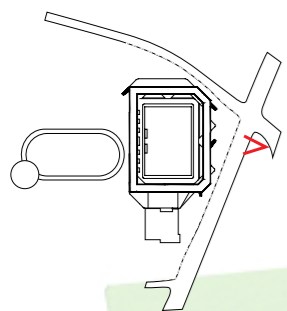
snit 1:500



snit 1:500



# perspektiv 01





perspektiv 02



perspektiv 03



