



VELKOMMEN TIL MUSICON

DANMARKS ROCKMUSEUM - 2015

- Stor ny turistattraktion i Roskilde
- Forventet besøgstal 100.000 årligt
- Innovativt ikonbyggeri fra stjernearkitekter



MUSICON 2016-2019

- RIVENDE UDVIKLING OG NYE PROJEKTER

FRA BETONVAREFABRIK TIL LEVENDE
BYDEL





ÅR 2025

- 2.000 arbejdspladser, primært kulturerhverv
- 650 familie- og ungdomsboliger
- Tæt by med butikker, caféer og ophold - især Rabalderstræde
- Kulturinstitutioner - bl.a. rockmuseum (2015) og højskole (2016)
- Bydelshus med bl.a. scene, biograf og café
- Vækstmiljøer for kulturerhverv
- Spillesteder og event-haller for op til 3.000 gæster

• Øvelokaler, værksteder og genanvendte industribygninger

Musicons årlige handlingsplan

Aktivt og bæredygtigt samspil med omgivelser

Rabalderstræde som *'shared space'* med fokus på de bløde trafikanter

Attraktiv sti til stationen

Stibro over motorvejen

Hyppige busforbindelser til/fra Roskilde bymidte (A-bus)

Busstoppested i aktivt byrum

Bilparkering samlet i fælles parkeringsanlæg



CONTAINERSTRIBE- 2015/2016

- Containerbebyggelse i forlængelse af Kvanteforløbet og Rabalderstræde
- Virksomheder, kontorerhverv, galleri, værksted, café og butik
- Innovative, fleksible og rå byggerier
- Alle placeringer reserveret
- Erik Nørregaard forestår koordineringen



KREATIVE FAMILIEBOLIGER

- ca. 30 boliger
- 100-150 m² (inkl. ca. 10-50 m² erhverv)
- 2-3 etager tæt byggeri, med mulighed for tagterrasser
- Forventet prisniveau: 300.000 kr./grund inkl. moms

PROCES:

- Dialog med investorer om byggeri til udlejning
- Dialog med ca. 50 interesserede beboere - også om bofællesskab (ejer)
- Lokalplanarbejde igangsat
- Forventet byggestart efterår 2015





DYNAMISK BYDEL UDEN MASTERPLAN

Den samlede masterplan er bevidst fravalgt, men den politisk vedtagne 'Strategi og spilleregler' giver en klar linie. Projekterne skaber gradvist planen for Musicon.

Roskilde Festival Højskole



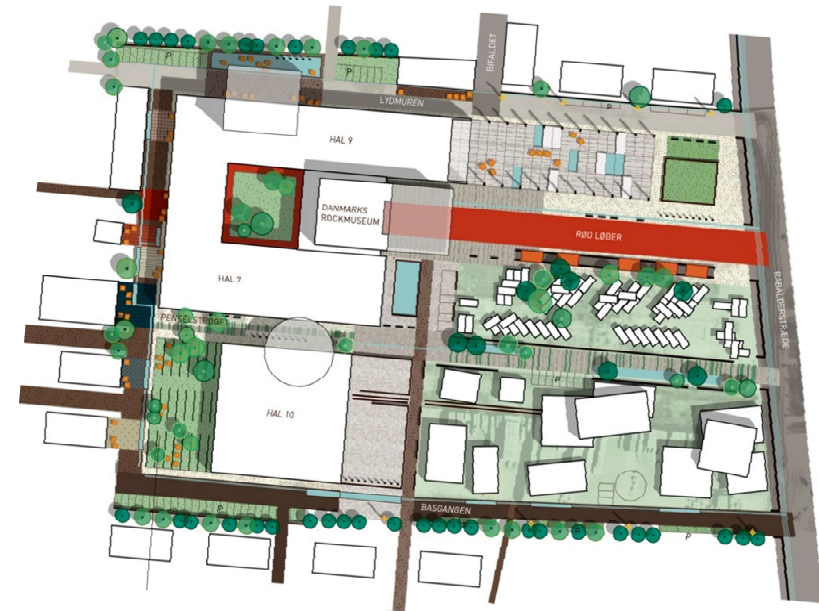
Roskilde Festival Højskole

- Hovedentreprise
- Opstart endnu usikkert



ROCKMAGNETEN OG HAL 7

- Danmarks Rockmuseum opføres 2014-15
- Roskilde Festival-gruppen og Roskilde Festival Højskole følger efter
- Hal 7:
 - 1.700 m² tidligere produktionshal
 - Synlighed og særpræg i lokalisering
 - Rå og spændende arkitektur, der smelter sammen med



Elev-, forstander-, lærerbolig og lejligheder

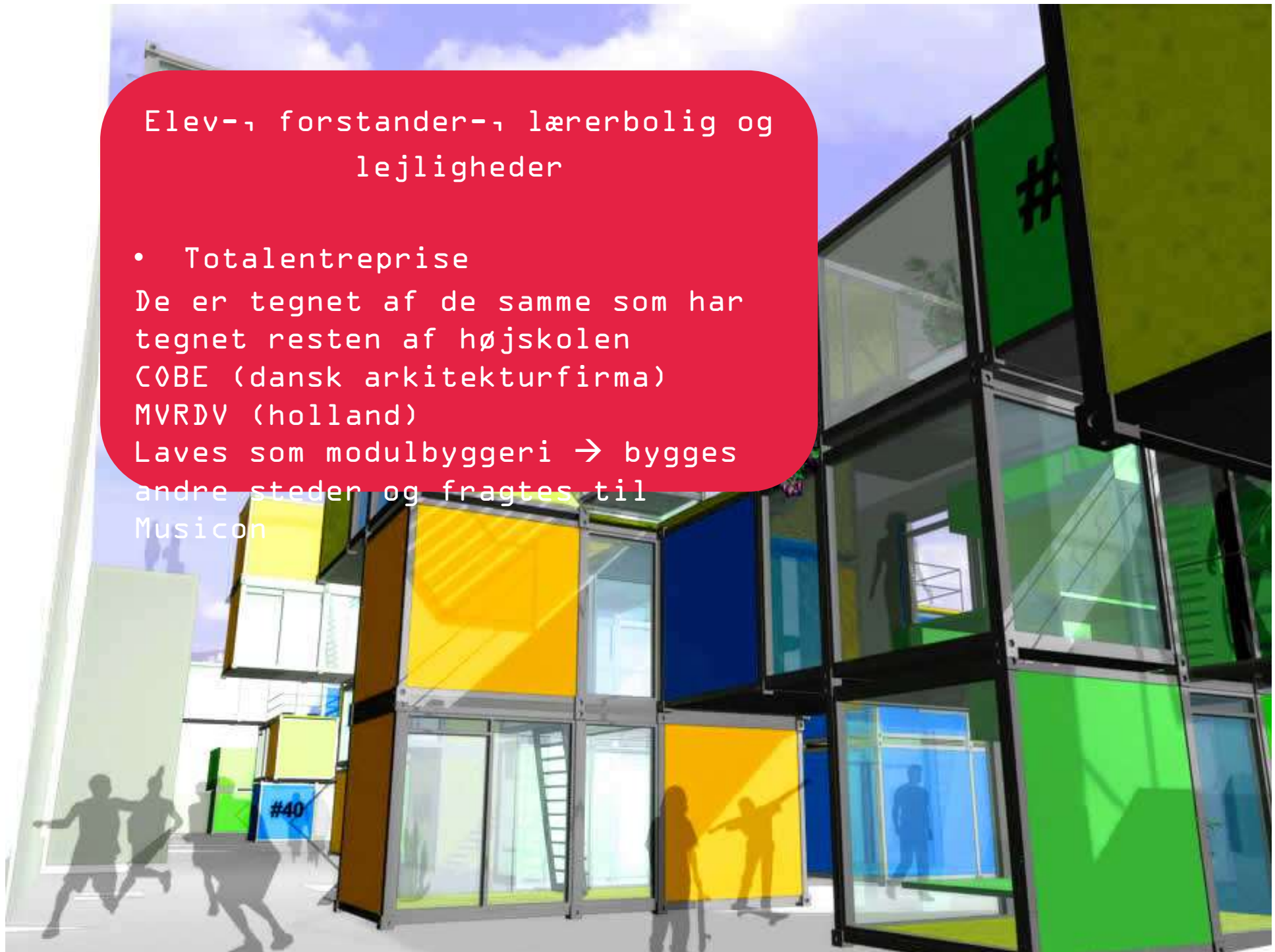
- Totalentreprise

De er tegnet af de samme som har
tegnet resten af højskolen

COBE (dansk arkitekturfirma)

MVRDV (holland)

Laves som modulbyggeri → bygges
andre steder og fragtes til
Musicon



FAMILIEBOLIGER - 2015/2016

- Familieboliger kombineret med erhverv
- Fællesskab om kreative arbejdspladser
- Udadvendte og fleksible
- Bilfrit kvarter
- Nythjem

MUSIKSKOLE



BYGGEMULIGHEDER

Stiforbindelse

Rabalderstræde

Kreative familieboliger

Bifaldet

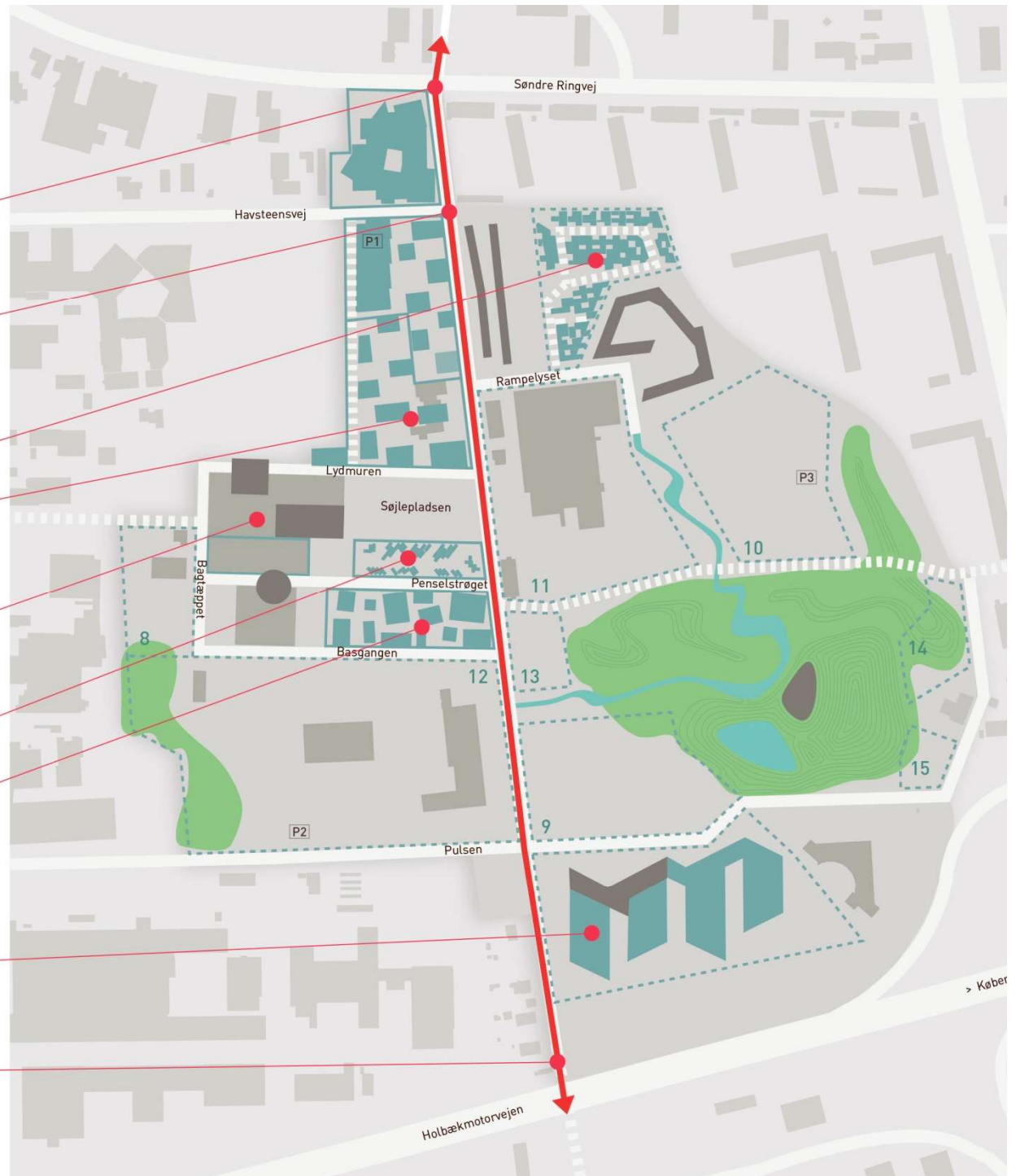
ROCKmagneten

Containerstriben

Basgangen

Teknisk Skole

Fodgængerbro



BYSTRUKTUR OG TRAFIK

Rabalderstræde som 'shared space'

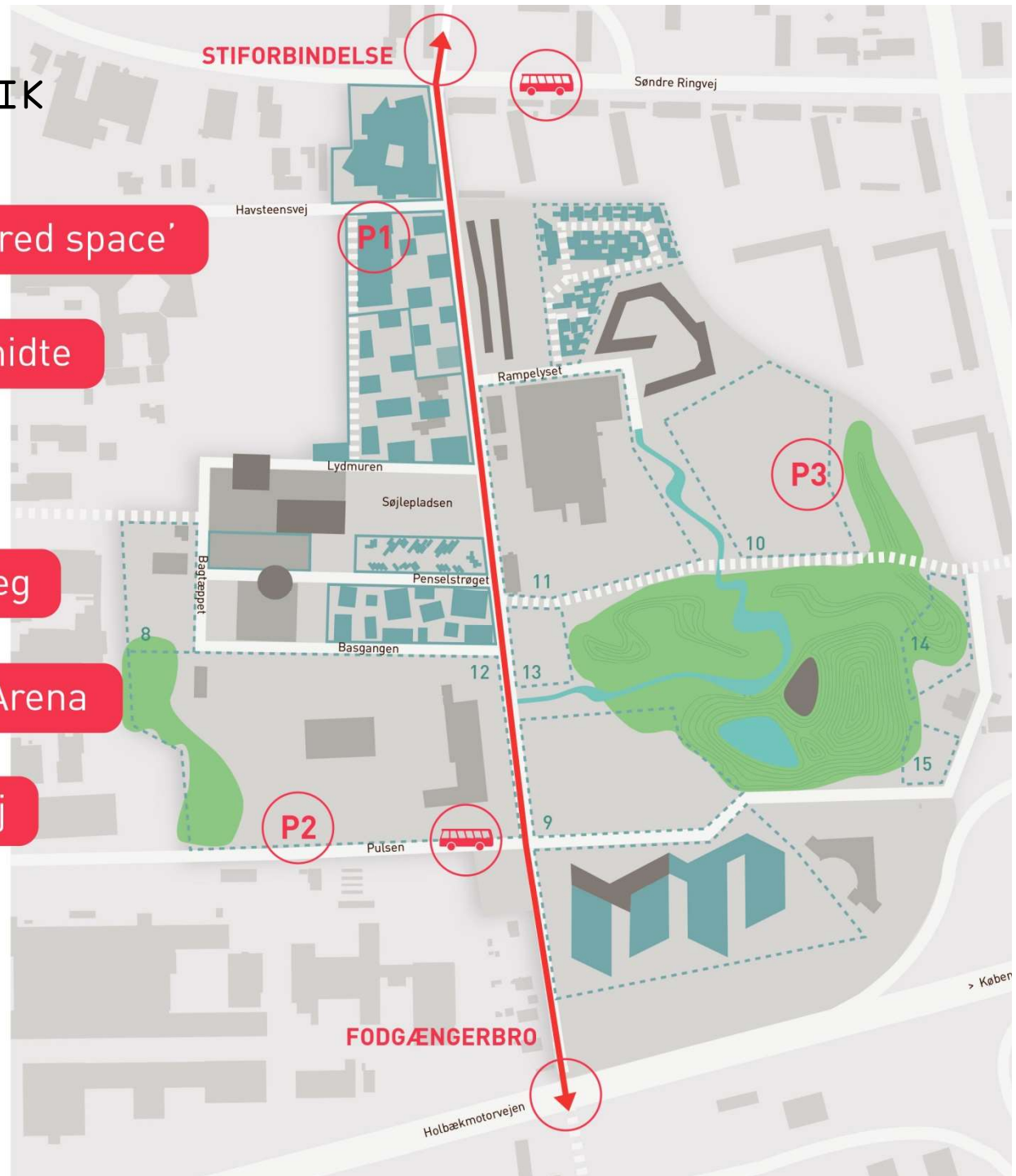
A-bus til/fra Roskilde bymidte

Rigelig cykelparkering

Tre fælles parkeringsanlæg

Stil til stationen og Åben Arena

Ny adgangsvej fra Køgevej



Musicons årlige handlingsplan

Fire fokusområder i 2016-19:

Byudvikling med aktører og midlertidighed
ROCKmagneten og det omkringliggende kvarter
Byrum og Miljø
Trafik og Parkering

Økonomi:

18-28 mio. kr årligt til anlæg

Overordnet balance mellem udgifter og indtægter

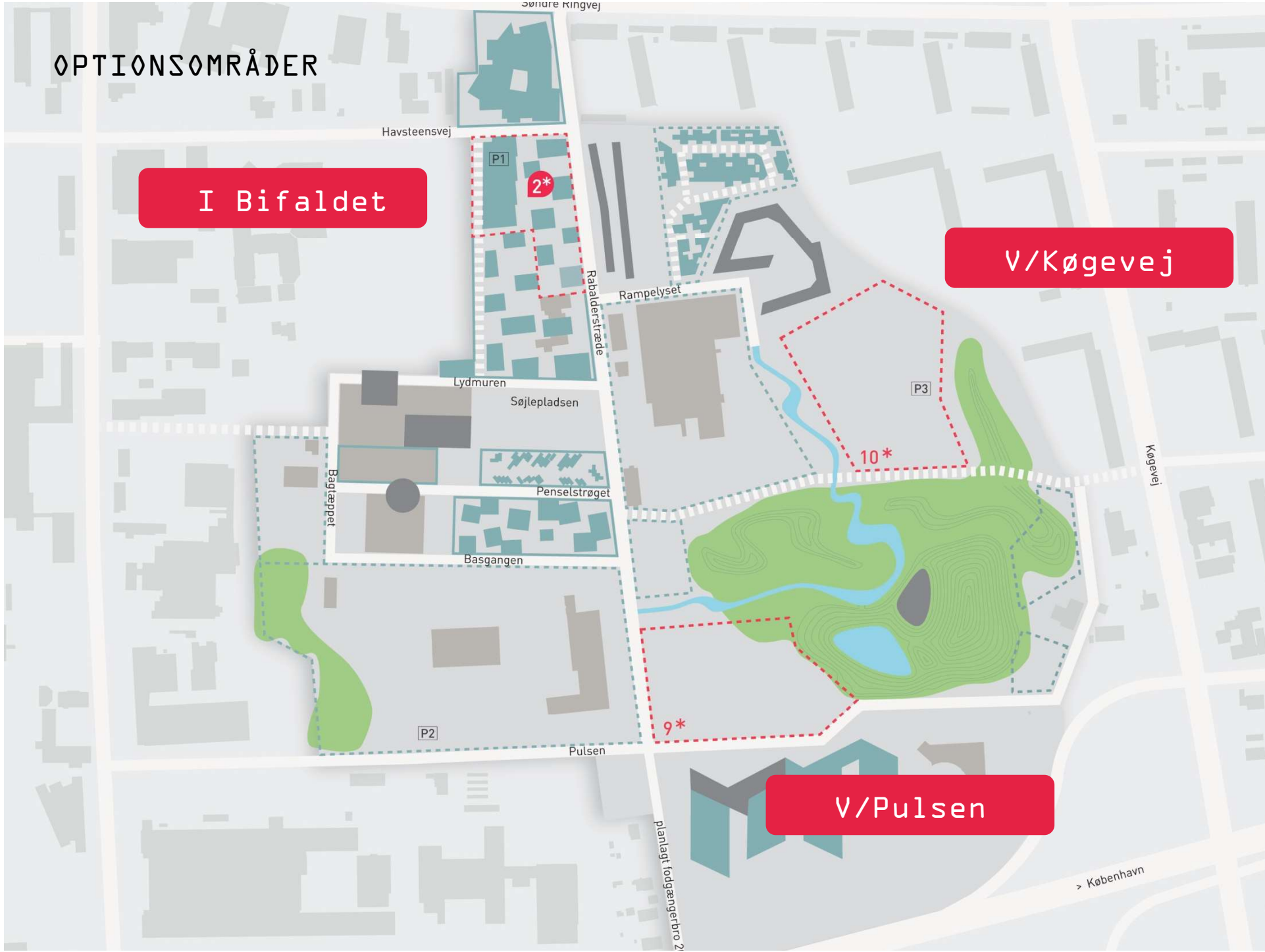


OPTIONSOMRÅDER

I Bifaldet

V/Køgevej

V/Pulsen



TAK FOR I DAG!

Læs mere om processen for
realisering af projekter på
Musicon i 'Kreativ Projektguide'
på www.musicon.dk/projektguide

KONTAKT

Katrine Nyland Sørensen
katrinen@roskilde.dk

T: 46 31 68 66

M: 20 91 64 79



musicon

Rabalderstræde 1
4000 Roskilde
46 31 68 68
musicon@roskilde.dk