

# NETVÆRKETS YD



## PROJEKTER I PIPELINE



25 BOLIGER JERNBANEVEJ TØLLØSE



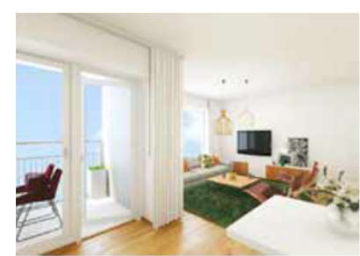
ENGSKOVSKOLEN HOLBÆK



VALBY FRIPLEJHJEM

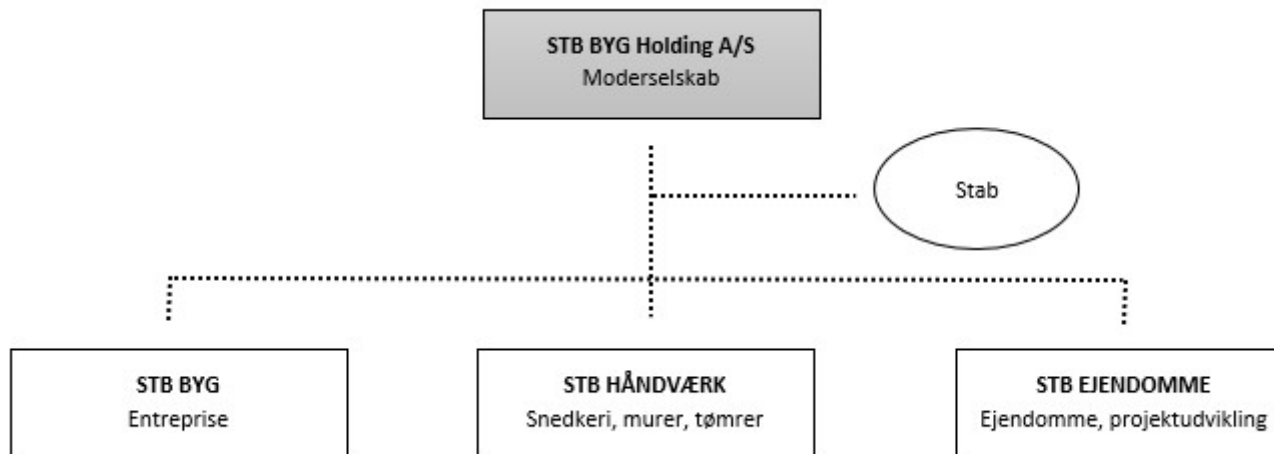


PLEJECENTER SAMSPØVEJ HOLBÆK



14 BOLIGER I NÆSTVED  
POTTEMAGERGRUNDEN





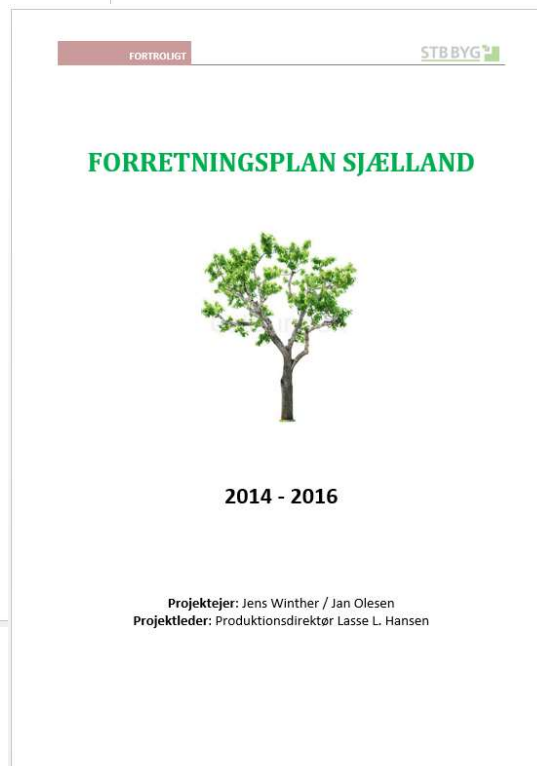
- Virksomhedens historie går tilbage til 1956
- 3 forretningsområder som angivet i figur
- Virksomheden ejes 50/50 af Jens Winther og Jan Olesen
- Ca. 100 medarbejdere hvoraf halvdelen er ansat i STB Håndværk
- Vækst virksomhed med klar strategi og retning
- Sjælland er et strategisk prioriteret indsatsområde
- Solide værdier forankret i kulturen og hos medarbejderne

## VÆRDIER

- ✓ Tryghed i byggeriet
- ✓ Gensidig respekt i samarbejdet
- ✓ Enkel og ukompliceret byggeproces

MIO. KR.	2012	2013	2014	2015
Omsætning	133,6	170,4	223,7	346,6
Bruttofortjeneste	22,7	26,8	39,7	55,2
Resultat før skat	4,1	6,3	15,0	17,9
Årets resultat	3,0	4,9	11,1	14,3
Egenkapital	15,1	20,0	24,8	33,1
Overskudsgrad	3,1%	3,7%	6,7%	5,2%

**Vi vil skynde os langsomt.....** (kontrolleret og sund etablering og forankring)



**Aktiviteter:**

- Etablere driftsorganisation
- Rekruttere medarbejdere
- Uddanne medarbejdere i "STB måden"
- Øge kendskabet til virksomheden
- Kunde- og salgsindsatser

**Succeskriterier:**

- Omsætning 2016: Andel 30 % Sjælland
- Projektevaluering

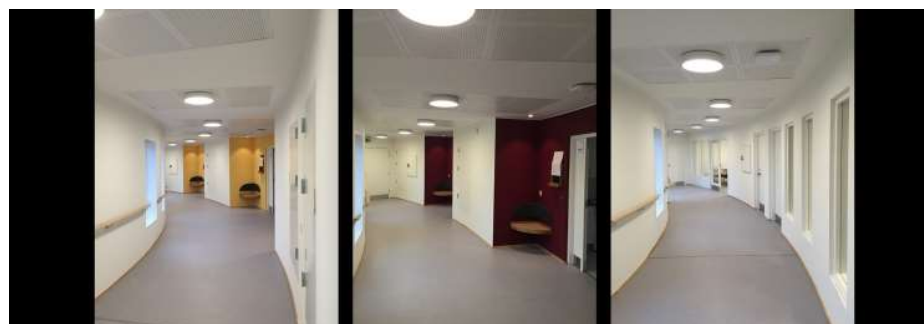


**Beskrivelse:** Projektet går under navnet "Fremtidens Plejebolig i Holbæk Kommune", og henvender sig til de borgere, som ikke længere kan klare sig selv med hjælp fra hjemmeplejen.

**Omfang:** 75 boliger, hver med to rum og eget bad, fordelt i fem boenheder, som hver er indrettet med fælles dagligstue og spisestue. Fra hver etage er der udgang til store fælles terrasser.

**Entreprise:** Hovedentreprise Kr. 81.000.000

Bygherre	Holbæk ældreboligsselskab
Arkitekt	Kullegaard Arkitekter A/S
Ingeniør	Danakon A/S
År	2014 - 2016



**Beskrivelse:** Modernisering og udbygning af skolen, så den i langt højere grad fremstår og fungerer som en helhed.

**Omfang:** 3.474 m<sup>2</sup> hvoraf de 2.812 m<sup>2</sup> er nybyggeri. Hertil kommer opgradering af udearealer

**Entreprise:** Totalentreprise kr. 36.500.000



Bygherre	Holbæk kommune
Arkitekt	KPF Arkitekter A/S
Ingeniør	Hundsbæk og Henriksen A/S
År	2016 - 2017



**Beskrivelse:** Byggeriet omfatter nybygning af 2 boligblokke med i alt 20 lejligheder i to etager samt en mindre kælder under en del af den ene boligblok.

Dertil kommer terrænregulering og udførelse af ekstra P-pladser.

**Entreprise:** Hovedentreprise kr. 19.775.000



Bygherre	Vestsjællands Almene Boligselskab
Arkitekt	Kullegaard Arkitekter A/S
Ingeniør	ISC Rådgivende Ingeniører A/S
År	2015 - 2016



**Beskrivelse:** Projektudvikling på egen grund i Næstved C ved den fritlagte Suså. Projektet har fået navnet Pottemagergården, fordi der for mange år siden var mange pottemager-virksomheder på Farvergade.

**Omfang:** 14 luksus boliger på mellem 90 og 188 m<sup>2</sup>, med elevator og parkeringsområde i kælder

**Entreprise:** Totalentreprise kr. 30.000.000



Bygherre	STB Ejendomme
Arkitekt	Lundhilds Tegnastue A/S
Ingeniør	Oluf Jørgensen A/S
År	2016 - 2017



**Beskrivelse:** Omfattende ombygning af eksisterende erhvervsbygning til plejeboliger på adressen Trekronergade 88-94.

**Omfang:** 48 plejeboliger

**Entreprise:** Totalentreprise Kr. 50.000.000

Bygherre	Danske Diakonhjem
Arkitekt	GPP Arkitekter A/S
Ingeniør	Hacafrø A/S
År	2016 - 2017



# NETVÆRKETS YD



## PROJEKTER I PIPELINE



25 BOLIGER JERNBANEVEJ TØLLØSE



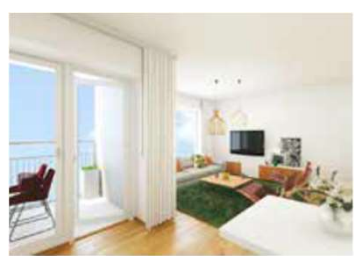
ENGSKOVSKOLEN HOLBÆK



VALBY FRIPLEJHJEM



PLEJECENTER SAMSPØVEJ HOLBÆK



14 BOLIGER I NÆSTVED  
POTTEMAGERGRUNDEN

