

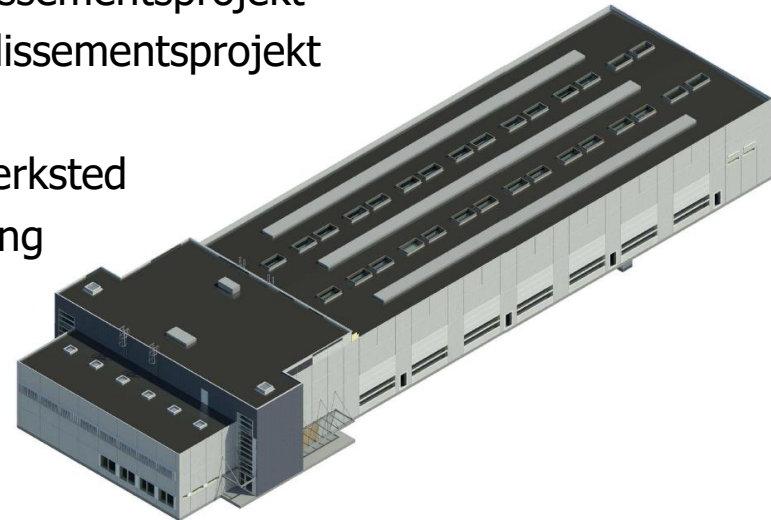


# Hærens strategiske etablissemmentsprojekt fase 1

## ▪ Hærens planer for ombygning og nybygning på Antvorskov og Høvelte kaserner

### ▪ **Indhold:**

- Præsentation og orientering om Forsvarsministeriet ejendomsstyrelse
- Projektorganisation
- Generelt om Hærens strategiske etablissemmentsprojekt
- Baggrund for Hærens strategiske etablissemmentsprojekt
- Projekter i fase 1
- Hærens standard garage M/14 m/u værksted
- Materiel-, bade- og omklædningsbygning
- 133 Garderkaserne Høvelte
- 260 Antvorskov kaserne
- Tidsplan, udbud og udførelse
- Prækvalifikation og rammeaftaler
- Øvrige projekter og vedligeholdelse i Forsvaret





# Hærens strategiske etablissemmentsprojekt fase 1

- **Præsentation og orientering om Forsvarsministeriets ejendomsstyrelse**
  
- Christian Enemark – Bygningskonstruktør og projektleder
  
- **Forsvarsministeriets Ejendomsstyrelse**
  - Tidligere FBE og Forsvarets Bygningstjeneste
  - Hovedkontor i Hjørring – projektsektion på Holmen
  - Driftsorganisation for Forsvarets etablissemmenter
  - Byggeri og vedligeholdelse
    - Projektafdeling
    - Vedligeholdelsesafdeling via driftsområderne
    - Rammeaftaler teknisk drift m.m.
  - Miljøhåndtering og miljøledelse
  - Diverse



# Hærens strategiske etablissemmentsprojekt fase 1

- **Projektorganisation – Nybyggeri**
  - **Kunde**
    - Hærstaben (tidligere HOK)
  - **Projektledeelse / Bygherre - FES**
    - Kim Rasmussen – Arkitekt
    - Christian Enemark - Bygningskonstruktør
  - **Totalrådgiver**
    - Sweco Danmark – Aalborg afdelingen
  - **Underrådgiver**
    - Gottlieb Paludan Architects
  
- **Ombygning / renoveringer**
  - Projektsektion 1 via rammeaftaler med entreprenører



# Hærens strategiske etableringsprojekt fase 1

- **Generelt om Hærens strategiske etableringsprojekt**
- **Nybyggeri af:**
  - Tidssvarende materiel-, bade- og omklædningsfaciliteter for Hærens faste personel.
  - Tidssvarende opvarmede og arbejdsmiljømæssigt forsvarlige garage og værkstedsfaciliteter for Hærens sensitive køretøjer
  - Etablering af enkelte særlige byggerier herunder materielannekser i Skive og materiel og værkstedsfaciliteter for Sværtransportdeling i Holstebro.
  - Standardiserede og fleksible byggerier
  - Mulighed for sammenbygning
  - Sikre forbedret arbejdsmiljø og bedre vedligeholdelsesøkonomi
  - Tilpasset største, bredest, tungest og længste køretøjer samt indkøb af nye PMV.
  - Energiklasse 2020 jf. Forsvarsministeriets Klima og Energistrategi
- **Driftsprojekter:**
  - Ombygning af eksisterende kolde garager i hele landet til opvarmede garager



# Hærens strategiske etableringsprojekt fase 1

- **Baggrund for Hærens strategiske etableringsprojekt**
- Arbejdsmiljøet – sygefravær og arbejdsmiljøpåbud
- Garage og værkstedsarbejde i kolde garager
- Omkostninger ved garagering af køretøjer i kolde garager
- Rådighedsgraden af kritisk materiel
- Mere og mere teknik i køretøjerne
- Større og større køretøjer (plads problemer)
- Mere sensitivt materiel (manglende materielfaciliteter)
- Forbedre omklædningsfaciliteter til fastansatte i Hæren



# Hærens strategiske etablisementsprojekt fase 1

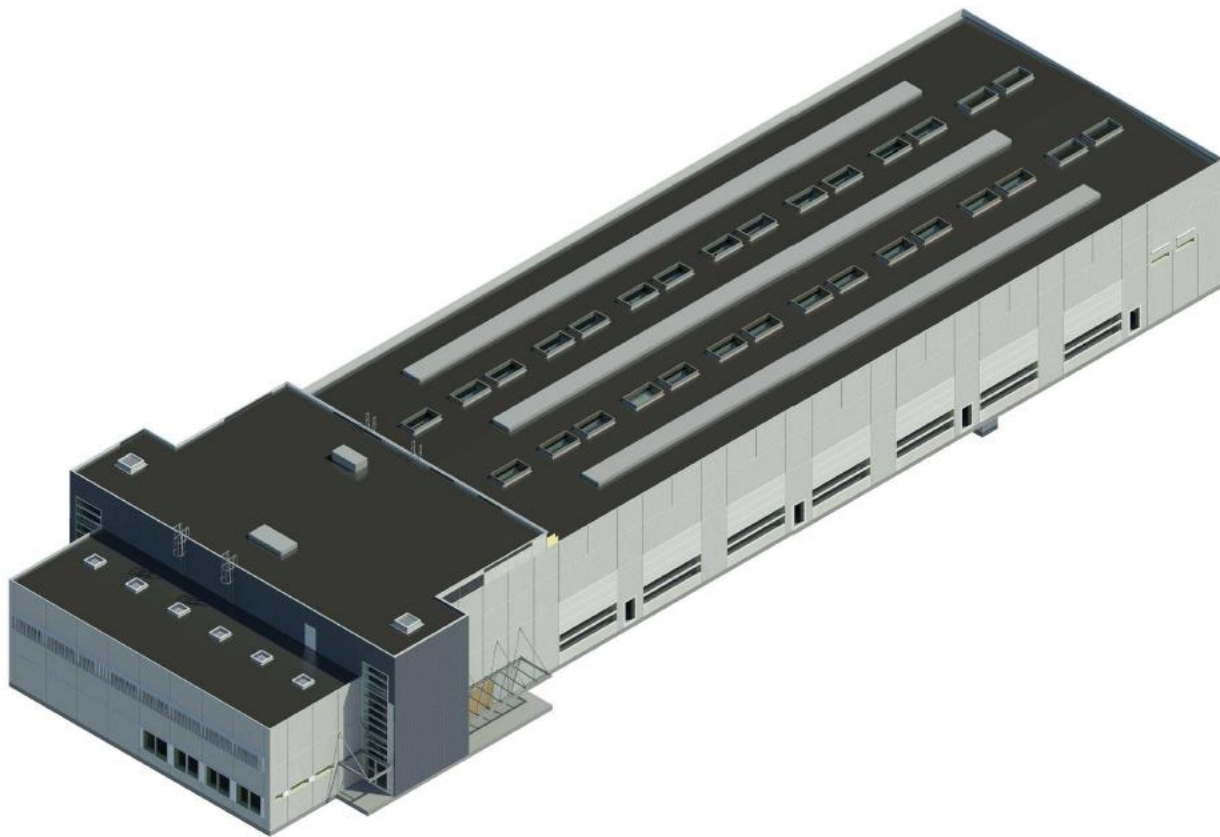
## ▪ **Projekter - fase 1**

- 133 Garderkaserne Høvelte – Hærens standard garage M/14 med materiel-, bade og omklædningsfaciliteter
- 260 Antvorskov kaserne - Hærens standard garage M/14 - værkstedsudgave med materiel-, bade og omklædningsfaciliteter.
- 260 Antvorskov kaserne - materiel-, bade og omklædningsfaciliteter.
- 451 Oksbøllejren – Hærens standard garage M/14 med materiel-, bade og omklædningsfaciliteter.
- 535 Skive kaserne - Hærens standard garage M/14 - værkstedsudgave.
- 535 Skive kaserne – 8 materielannekser
- 575 Dragonkasernen i Holstebro – Ombygning af bygning 135 fra depot til kampvognsgarage og værksted
- 576 Holstebro øvelsesplads- og skydebaner – Materiel- og værkstedsfaciliteter til sværtransportdeling
- Fase 2 i kommende forlag – Nybyggeri i Høvelte, Antvorskov, Fredericia, Haderslev, Varde, Oksbøl, Holstebro og Aalborg



# Hærens strategiske etablissemmentsprojekt fase 1

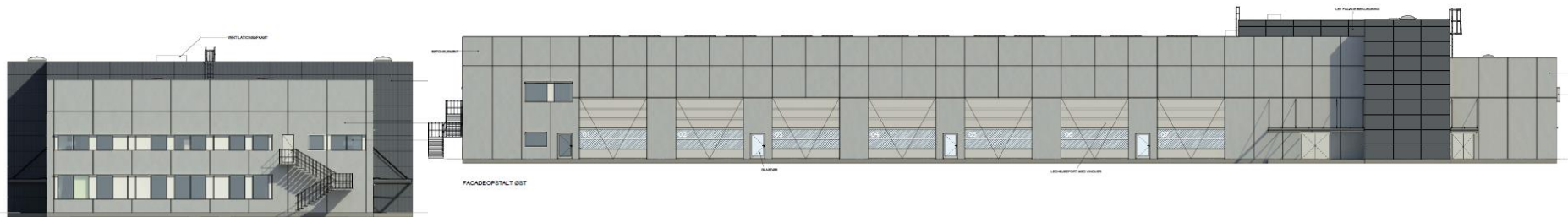
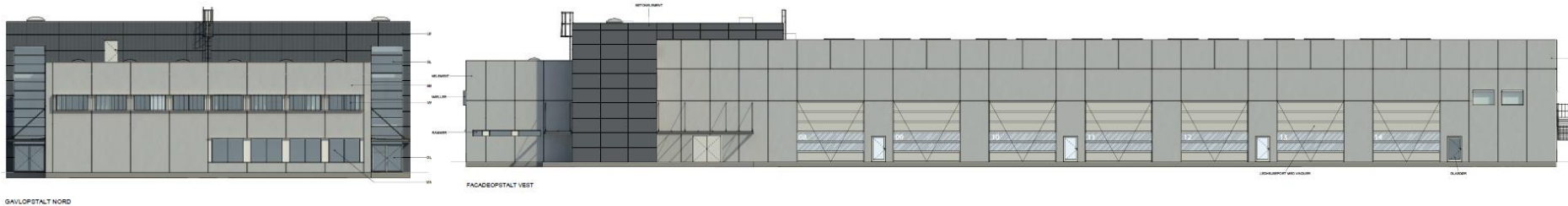
- Hærens standard garage M/14 – værkstedsudgave med materiel-, bade- og omklædningsfaciliteter





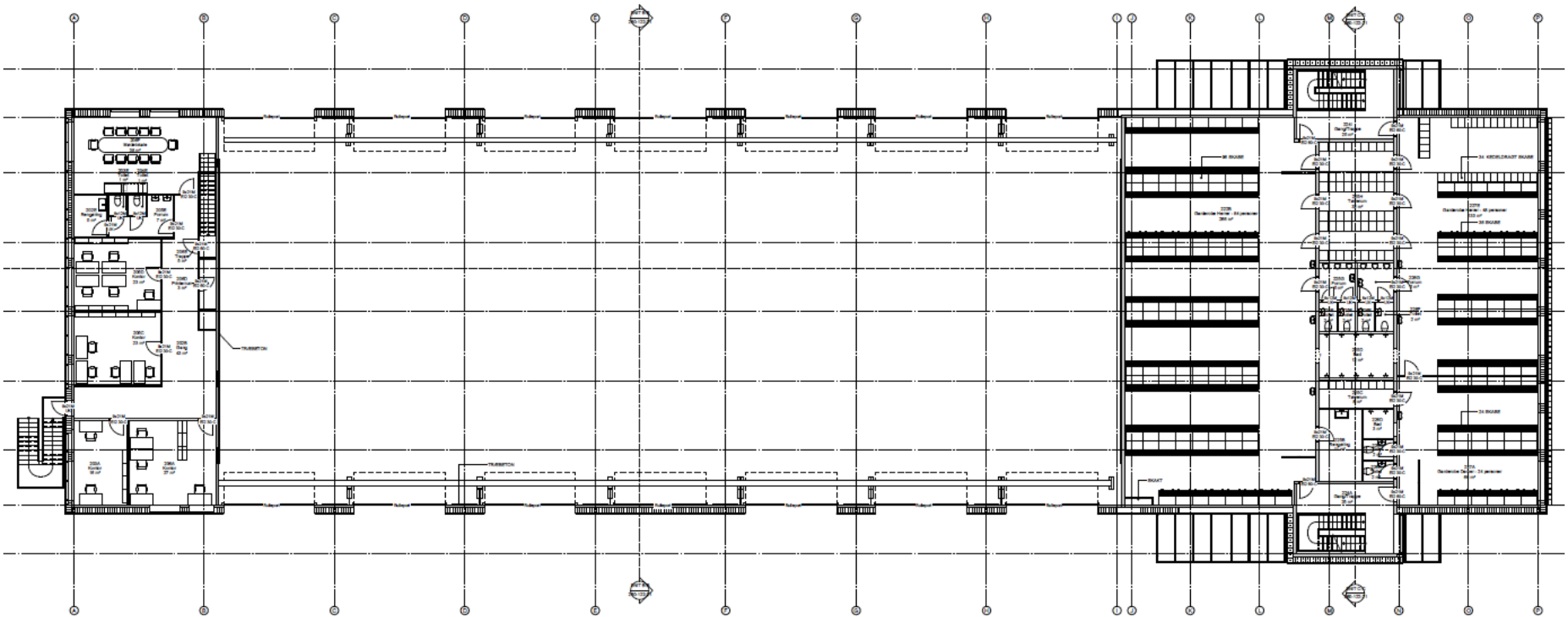
# Hærens strategiske etablissemmentsprojekt fase 1

- Hærens standard garage M/14 – værkstedsudgave med materiel-, bade- og omklædningsfaciliteter



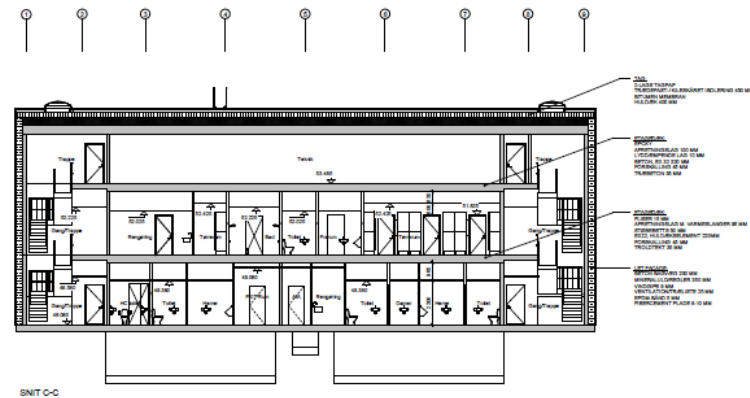
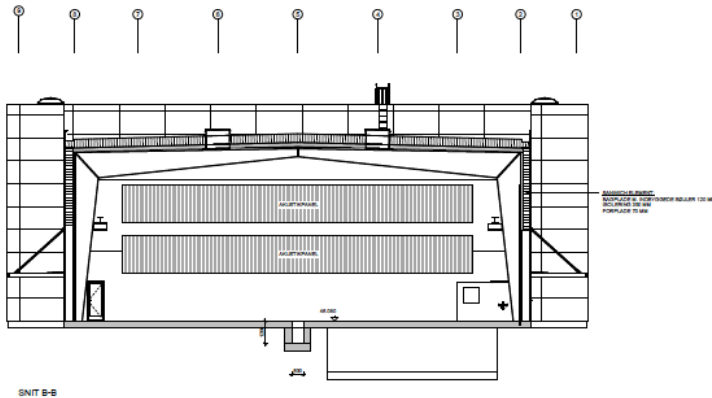
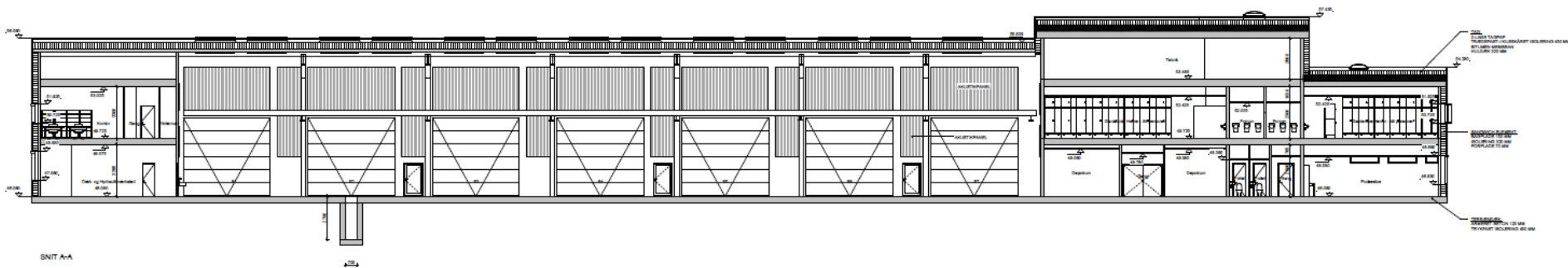
# Hærens strategiske etablissemmentsprojekt fase 1

- Hærens standard garage M/14 – værkstedsudgave med materiel-, bade- og omklædningsfaciliteter



# Hærens strategiske etablissemmentsprojekt fase 1

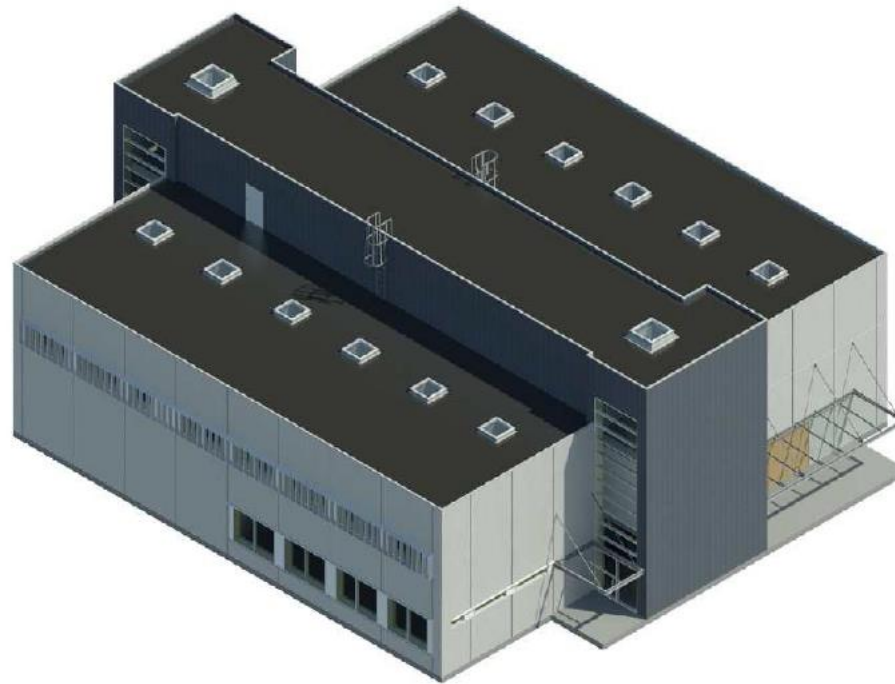
- Hærens standard garage M/14 – værkstedsudgave med materiel-, bade- og omklædningsfaciliteter





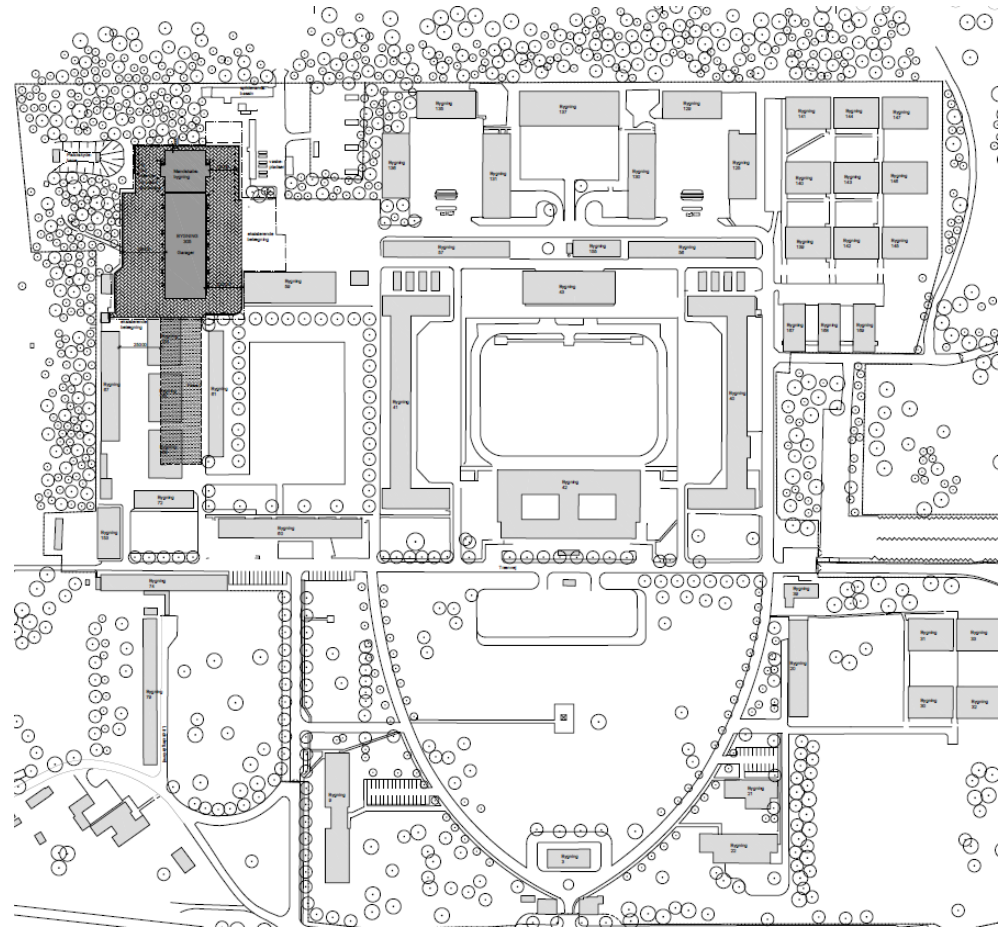
# Hærens strategiske etablissemmentsprojekt fase 1

- Materiel-, bade- og omklædningsfaciliteter – Bygn. 34



# Hærens strategiske etablissemmentsprojekt fase 1

- **133 Garderkaserne Høvelte**
  - Bygning 305 Hærens standard garage M/14 sammenbygget med materiel-, bade- og omklædningsfaciliteter





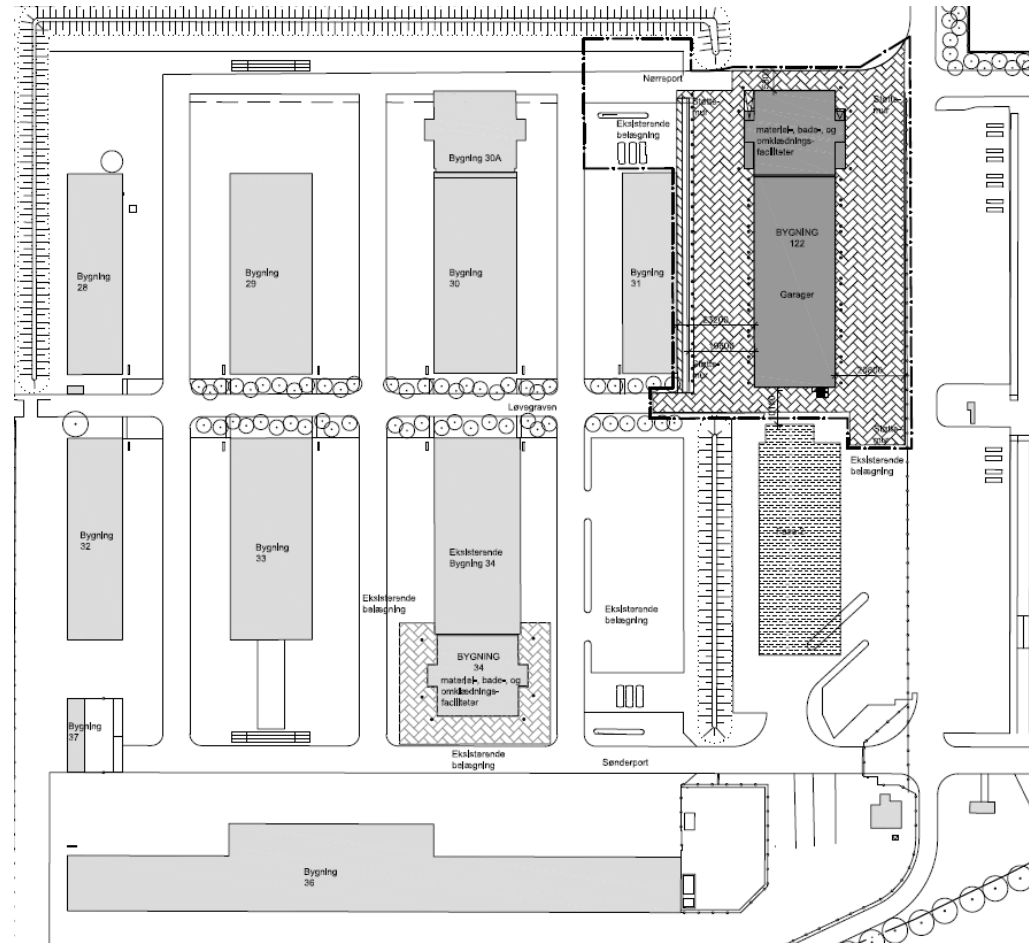
# Hærens strategiske etableringsprojekt fase 1

## 133 Garderkaserne Høvelte

- Hærens standard garage M/14 med materiel-, bade- og omklædningsfaciliteter
- 16 standpladser, materielrum, pudsestuer, briefingrum samt omklædningsfaciliteter for ca. 160MA
- 2232 m<sup>2</sup> brutto
  
- **Særlige forhold:**
  - Håndtering af større jordmængde
  - Optagning af eksisterende belægnings
  - Nedrivning af tidligere ridesal/ depot
  - Nedrivning af to ammunitionsmagasiner
  - Koordination med øvrige byggerier på kasernen
  - Brugere skal kunne forsætte aktiviteter under byggeriet.
  - Begrænset plads til byggepladsfaciliteter

# Hærens strategiske etablissemmentsprojekt fase 1

- **260 Antvorskov kaserne**
  - Bygning 122 Hærens standard garage M/14 værkstedsudgave sammenbygget med materiel-, bade- og omklædningsfaciliteter samt pudsestuer
  - Bygning 34A Materiel-, bade- og omklædningsbygning sammenbygget med eksisterende bygning 34





# Hærens strategiske etablissemmentsprojekt fase 1

## 260 Antvorskov kaserne

- **Hærens standard garage M/14 værkstedsmodel med materiel-, bade- og omklædningsfaciliteter**
- 14 standpladser, lifte, kran og specialværksteder
- 2232 m2 brutto
- **Materiel-, bade- og omklædningsfaciliteter – på bygn. 34**
- Materielrum, pudsestuer, omklædning for ca. 160MA.
- 663 m2 brutto pr. etage
- **Særlige forhold:**
  - Forventelig håndtering af større jordforurening
  - Optagning af eksisterende belægninger
  - Nedlæggelse af en del af jordvolden omkring motorgården
  - Koordination med øvrige byggerier på kasernen
  - Brugere skal kunne forsætte aktiviteter under byggeriet.
  - Begrænset plads til byggepladsfaciliteter



# Hærens strategiske etableringsprojekt fase 1

- **Tidsplan, udbud og udførelse**
  - Projektering afsluttes juni/ juli 2016
  - Aktstykke behandles i finansudvalget 3. kvartal 2016
  - Hovedentrepriser udbydes pr. etablering
  - EU – Begrænset udbud med prækvalifikation – ultimo 2016
  - Udførelsesperiode 12-15 mdr. med start medio 2017
  - Forventet aflevering medio/ultimo 2018.
  
  - Byggeledelse og AMK – Sweco Danmark
  - Fagtilsyn – Sweco Danmark og Gottlieb Paludan



# Hærens strategiske etablisementsprojekt fase 1

## Prækvalifikation og Rammeaftaler

### ▪ Prækvalifikation

- Garage og værkstedsbyggerier
- Depot / lager
- Mandskabsfaciliteter
- Offentlige projekter
- Byggerier i energiklasse 2020
- Skal kunne sikkerhedsgodkendes

### ▪ Rammeaftaler – vedligehold og rådgivning

- Rådgivningsydelser
- Hoved- og fagentrepriser på rammeaftaler
- Udbydes via FES udbudsafdeling



# Hærens strategiske etableringsprojekt fase 1

- **Øvrige projekter og vedligeholdelse på Sjælland og Bornholm**
- Renovering af Nyboder etape 2 m.fl.
- Renovering af kloak og belægninger på Kastellet
- Domicil byggeri på Svanemøllen kaserne
- Grønne etableringer på Almegaard kaserne (snart)
- Diverse mindre bygge- og anlægssager (løbende)
- Vedligeholdelsesopgaver primært over rammeaftaler

**Spørgsmål under "speed dating"**