

Nuværende og kommende projekter



Netværket SYD
7. april 2016

Projekter

Blokland

Hyldespjældet

Galgebakken

Gårdhusene i Alb. syd og vest

Toften

Solhusene

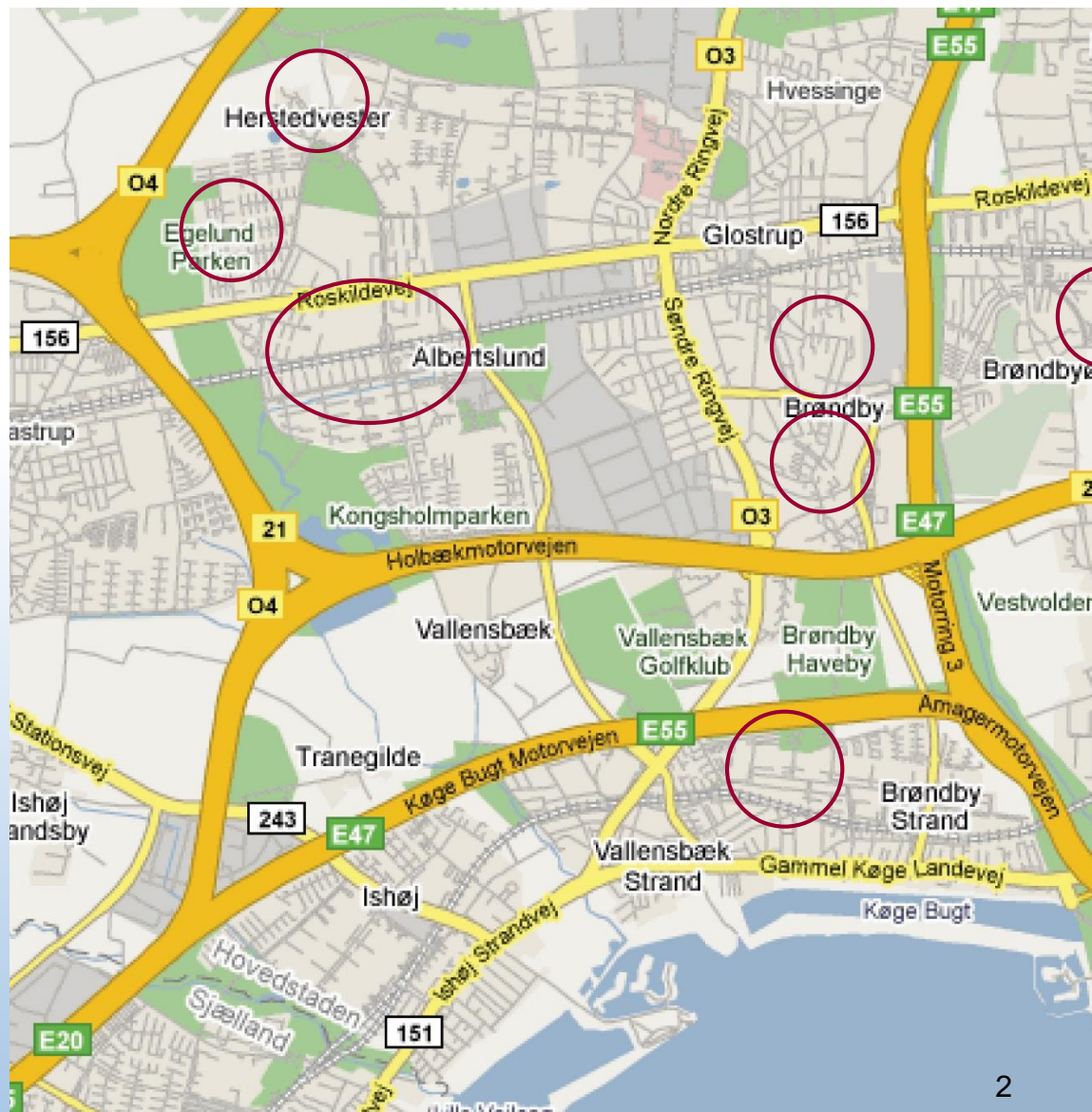
Banehegnet

Gillesager/Lindeager

Tranehaven

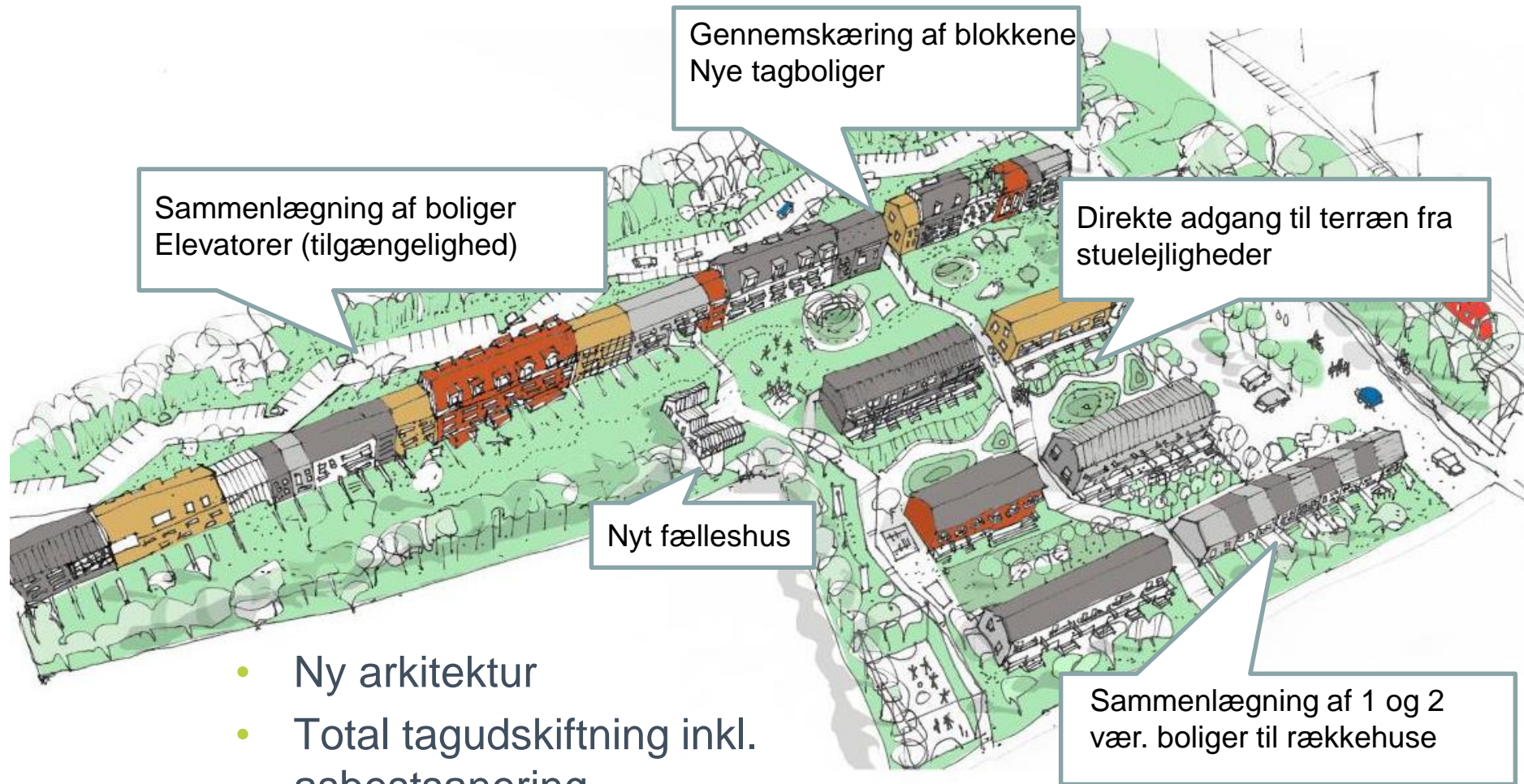
Moserne

T13 – Silergården



- 303 boliger opført i 1970
- Blokbebyggelse
- Byggeteknisk og funktionel nedslidning
- Truet af social nedslidning





- Ny arkitektur
- Total tagudskiftning inkl. asbestsanering
- Energoptimering af facader
- Udearealer



- Budget ca. 250 mio. kr.
- Skema A 2016
Rådgiverudbud 2016
- Entrepriseudbud 2017-18

- 387 boliger opført 1974-76
- Byggeteknisk genopretning
 - Vinduer og døre
 - Facade og tag
 - Fælleshus
 - Sammenlægning
 - Tilgængelighed
 - Installationer
 - Radon
 - Skimmelsvamp



- Budget 450 –500 mio. kr.
- Skema A 2016
- Rådgiverudbud 2016-17
- Prøvehuse 2017
- Entrepriseudbud 2017

- 650 boliger
- Velfungerende boligområde
- Teknisk genopretning

- Badeværelser
- Lette facader
- Installationer

- Budget 435 mio. kr.
- Rådgiverudbud 2013
- Facade mock-up og prøvehuse 2016
- Entrepriseudbud 2016
- Totalrådgiver: NOVA 5 Arkitekter

Gårdhusene – 500 boliger

- Byggeteknisk genopretning
- Bolig- og områdeforbedring
- Budget 650 mio. kr.
- 2018-21

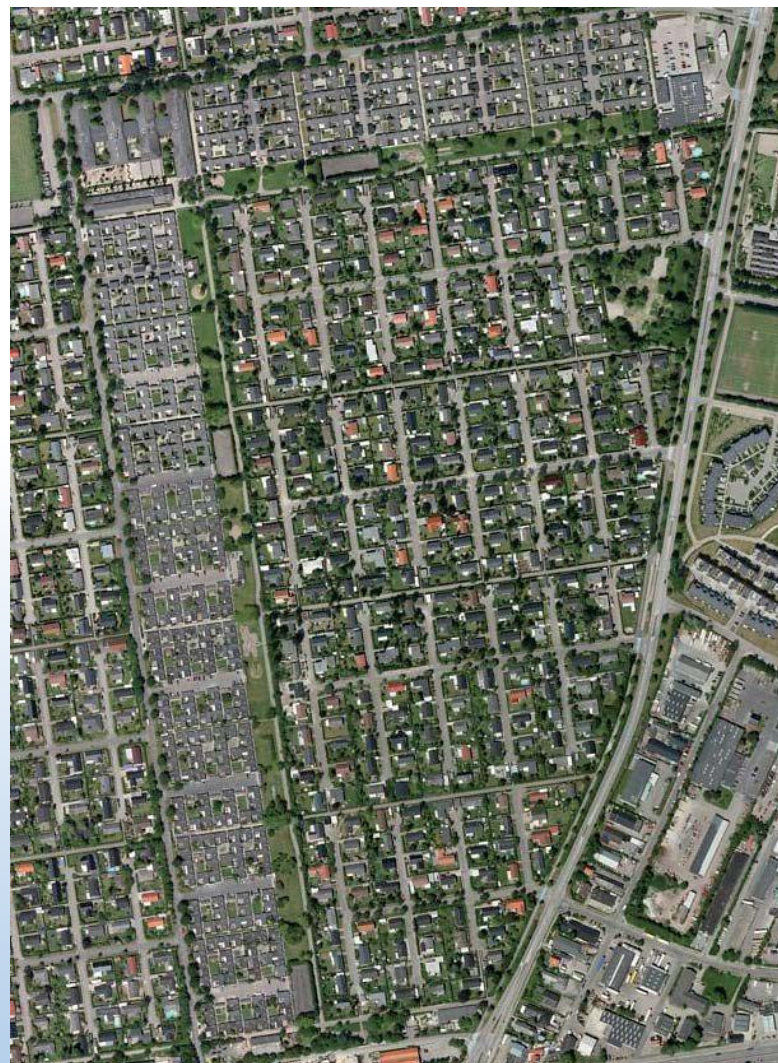
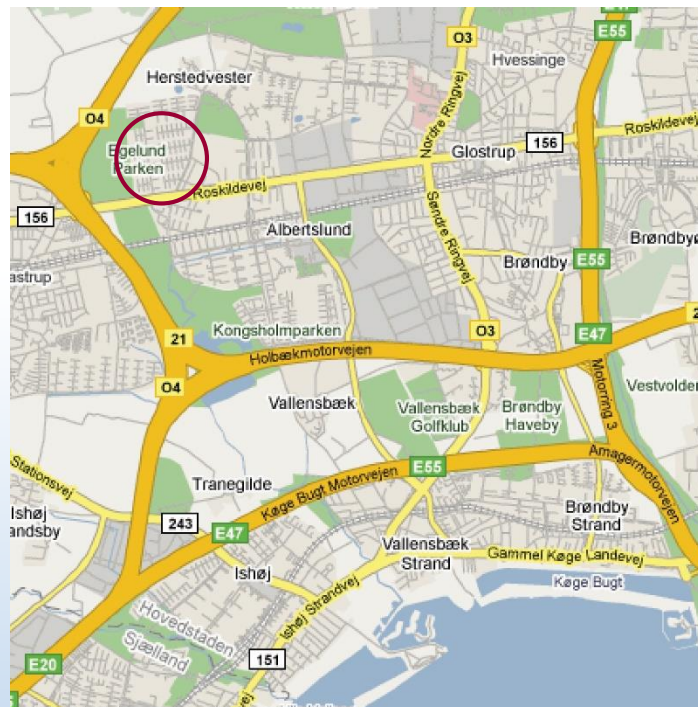
- Nye terrændæk
- Genopretning
- Energiforbedring



- Større variation
– bredere beboersammensætning
- Udearealer

Albertslund Vest - Gårdhusene

- 458 boliger



Gårdhusene – 458 boliger

- Byggeteknisk genopretning
 - Bolig- og områdeforbedring
 - Budget 470 mio. kr.
 - 2016- 20
-
- Rådgiverteam
 - Totalrådgiver: Arkitema Architects
 - Ingeniør: Alectia
 - Proceskonsulenter: plan og proces



- 98 boliger opført i 1950
- Fremtidssikring
- Facade og tag
- Installationer
- Energiforbedring
- Tilgængelighed

- Budget 80-100 mio. kr.
- Rådgiverudbud 2015
- Skema A 2016
- Entrepriseudbud 2019



- 172 boliger opført i 1943-59
- Sammenlægning
- Gavlisolering
- Vinduer og terrassedøre
- Badeværelser
- Installationer
- Kloak og dræn

- Budget 90-110 mio. kr.
- Skema A 2016
- Rådgiverudbud 2017
- Entrepriseudbud 2017



Banehegnet



- 192 boliger opført i 1962
- Installationer
- Badeværelsesrenovering

- Budget ca. 32 mio. kr.
- Prøvebadeværelse 2015
- Rådgiverudbud K2 2016
- Entrepriseudbud K1 2017



- 287 boliger opført i 1965 og 1967
- Byggeteknisk genopretning
 - Facader
 - Installationer
- Ombygning af små lejligheder
 - Tilgængelighed
 - Familieboliger
- Ny forplads og stueetage
- Udearealer og beboerhus
- Energi- og miljøforbedring

- Budget 100-180 mio. kr.
- Rådgiverudbud 2016
- Skema A 2018
- Entrepriseudbud 2018-19





- 312 boliger opført i 1958
- Tagudskiftning
- Evt. med solceller

- Budget ca. 80 mio. kr.
- Rådgiverudbud K2 2016
- Entrepriseudbud K4 2016

- 560 boliger opført 1959-63
- Tag, facade og vinduer
- Energiforbedring
- Renovering af kloak
- Installationer herunder baderum og køkkener
- Ventilation med varmegenvinding

- Budget 50-150 mio. kr.
- Rådgiverudbud 2016
- Entrepriseudbud 2017





- 1060 boliger opført i 1972
- Byggeri i flere etaper 2017-24
 - Etape 1 PCB (1 højhus)
 - Vandinstallationer
 - Etape 2 Øvrige højhuse
 - Etape 3 Udearealer
 - Etape 4 Lav- og rækkehuse

- Etape 1 (PCB)
- Budget ca. 170 mio. kr.
- Skema A PCB 2016
- Rådgiverudbud - løbende
- Udførelse 2018-25

T13 - Silergården

	2015				2016				2017				2018				2019				2020	2021	2022	2023	2024
	K1	K2	K3	K4	K1	K2	K3	K4	K1	K2	K3	K4	K1	K2	K3	K4	K1	K2	K3	K4					
Etape 1 Højhus (PCB)				Skema A	Rådgiverudbud				Sandsynlig udførelsesperiode																
Vandinstallationer				Skema A	Rådgiverudbud			Sandsynlig udførelsesperiode																	
Etape 2 Øvrige højhuse				Skema A	Rådgiverudbud																Sandsynlig udførelsesperiode				
Etape 3 Udearealer											Skema A	Rådgiverudbud									Sandsynlig udførelsesperiode				
Etape 4 Lav- og rækkehuse												Skema A	Rådgiverudbud												
	Skema A																								
	Rådgiverudbud																								
	Sandsynlig udførelsesperiode																								

Mulige anlægssummer:

- Vandinstallationer 370 mio. kr.
- Etape 2: Øvrige højhuse (facader, ins., vinduer mm) 243 mio. kr
- Etape 3: Terræn og udearealer 172 mio. kr.
- Etape 4: Lav- og rækkehuse (samme arb. som højhuse) 812 mio. kr.

