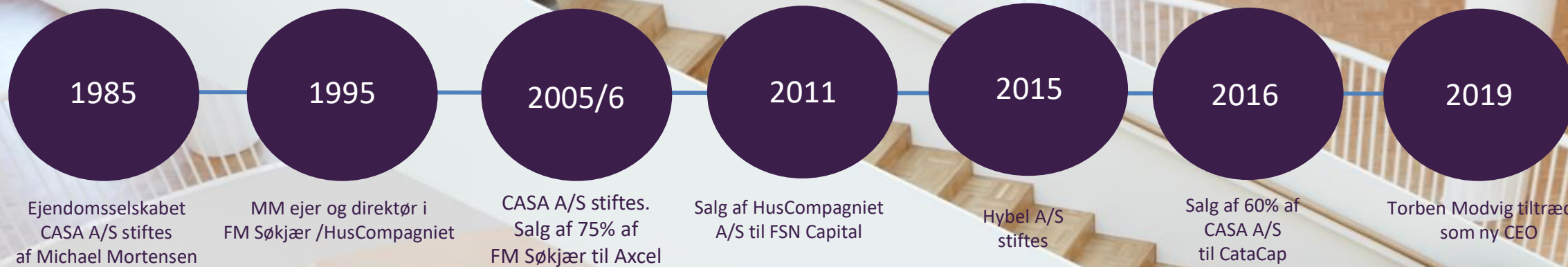


CASAs investeringer

En præsentation af udvalgte cases
v/ Udviklingsdirektør Rasmus Holbech

bygger på fremtiden

CASA fra 1985 til i dag



Geografisk overblik 2018



BOLIGBYGGERI

241.355 M²

boligbyggeri under opførelse i 2018



ERHVERVSBYGGERI

94.501 M²

erhvervsbyggeri under opførelse i 2018



RENOVERING

78.441 M²

bolig og erhverv under renovering i 2018

Udvalgte cases

”Sjældent har vi mødt mere effektive og kompetente mennesker. I er tilmed tålmodige og lyttende, når vi kommer med nye forslag. Vi har oplevet et helt fantastisk samarbejde”.

Stig Kirk Ørskov, Adm. direktør i JP/Politikens Hus

JP, Aarhus Havn



Projektform

Totalentreprise/
Projektudvikling

Byggesag

JP hovedsæde

Bygherre

JP/Politikens Hus

Byggeperiode

2017-2018

Arkitekt

Henning Larsen Architects

Ingeniør

Rambøll

Areal

8.700 m²

- Udfordrende grund med kuloplagerings-plads
- Dialog med Aarhus Kommune om grund og lokalplan
- CASA opfører domicilet for JP (dialog med pensionselskab)
- Forøget sikkerhed og samarbejde om udvikling af projektet

Daubjergvej, Aarhus



Projektform
Projektudvikling
/totalentreprise

Byggesag
Daubjergvej

Bygherre
Pensiondanmark

Arkitekt
Gehl

Areal
Grundarel 36.238 m²

Forventet byggeret
Ca. 70.000 m²



- Stark og Silvan
- Udviklingsarbejde for Stark
- Forhandling med Starks ejere og gennemførelse af køb og videresalg til Pensiondanmark
- Fælles udvikling af byområdet med Pensiondanmark
- CASA opfører byggeriet



Lilli Gyldenkilde Torv, Horsens



Projektform
Projektudvikling,
totalentreprise

Byggesag
Lilli Gyldenkilde Torv, Horsens

Bygherre
AP Ejendomme/ Lejerbo

Areal
Del 1
Butikker ca. 8.000 m² i
stueplan og ca. 26.000 m²
almene familieboliger ovenpå.
Fælles taghaver.

Del 2
Fastfood ca. 1.400 m² i
stuen/1. sal.
Ungdomsboliger ovenpå.
Fællestagplan.

Del 3
Ca. 12.500 m² boliger

P-hus

- Dialog med Horsens Kommune om grund og lokalplan
- Ny byudvikling centralt i Horsens
- Ændret vejføring og klar til næste delområde med private boliger og plejehjem



Projektform
Projektudvikling

Byggesag
Campusgrunden

Projektperiode
2014-2024

Ingeniør
Rambøll

Arkitekt
C.F. Møller:
VIA/Innovationshuset

RUM: Social-og
sundhedsskolen

Areal
VIA ca.30.000m²
Innovationshuset ca.5.000m²
SOSU ca.4.500m²
I alt ca. 75.000 m² i etaper.

- Tovholder på dialog med Horsens Kommune og de forskellige uddannelsesinstitutioner som hver især er bygherre

Pakhusene. Horsens



Projektform

Projektudvikling
/totalentreprise

Byggesag

DanaFeed/Pakhusene

Bygherre

CASA Group/Havnetrekanten
A/S

Byggeperiode

2019-2021

Arkitekt

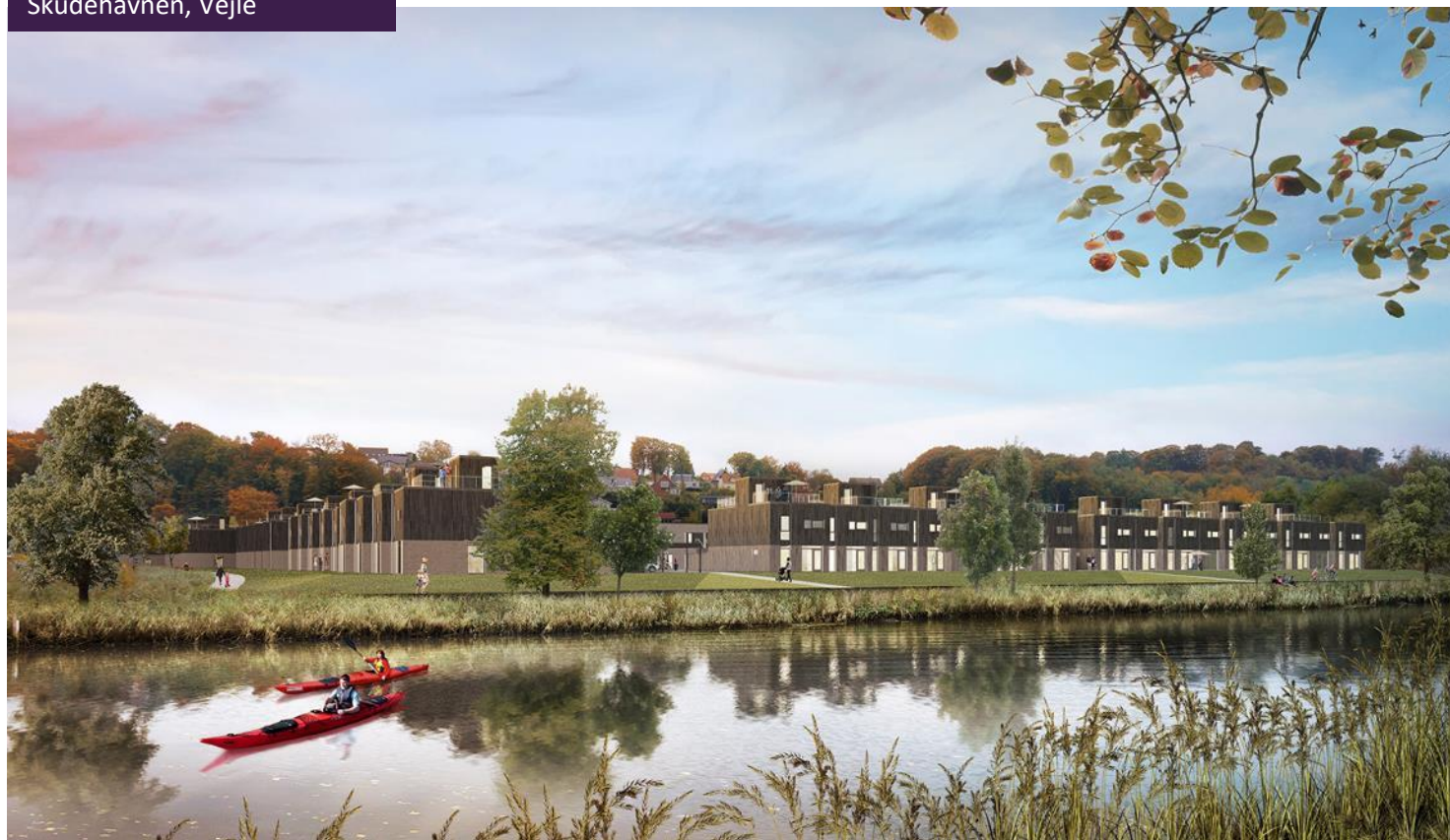
Arkitema Architects

Areal

Boliger – 6.285 m²
Erhverv – 2.018 m²

- Udvikling og lokalplan med Horsens Kommune
- Lejeboliger, erhvervslejemål og p-hus

Skudehavnen, Vejle



Projektform
Projektudvikling/
totalentre-prise

Byggesag
Skudehavnen

Projektperiode
2017-2019

Arkitekt
Erik arkitekter

Areal
17.500m²
5.300 m² almene
familieboliger – resten private

Type
Rækkehuse i 2 etager og
lejligheder i 3 etager.
Boligstørrelser på 85-150 m².

- Udvikling og lokalplan med Vejle Kommune
- Samarbejde med Lejerbo, investorer og privatsalg

Trianglen, Aarhus



Projektform
Totalentreprise/
Projektudvikling

Byggesag
Trianglen

Bygherre
Trianglen Aarhus ApS

Projektperiode
2014-2017

Byggeperiode
2017-2019

Ingeniør
Midtconsult

Arkitekt
Arkitema Architects

Areal
29.000 m²

Antal boliger/lejemål
366 boliger

- Grundejere ønskede at sælge
- Fælles udvikling med grundejere i fælles selskab
- Salg til én institutionel og 5 private investorer
- Solgt 2½-3 år før aflevering (før påbegyndelse af byggeriet)
- Bygges i åben bog

Vikærsvej, Vejlbyskole, Aarhus



Projektform
Projektudvikling

Byggesag
Vejlbyskole

Bygherre
NREP og CASA

Projektperiode
2015-2017

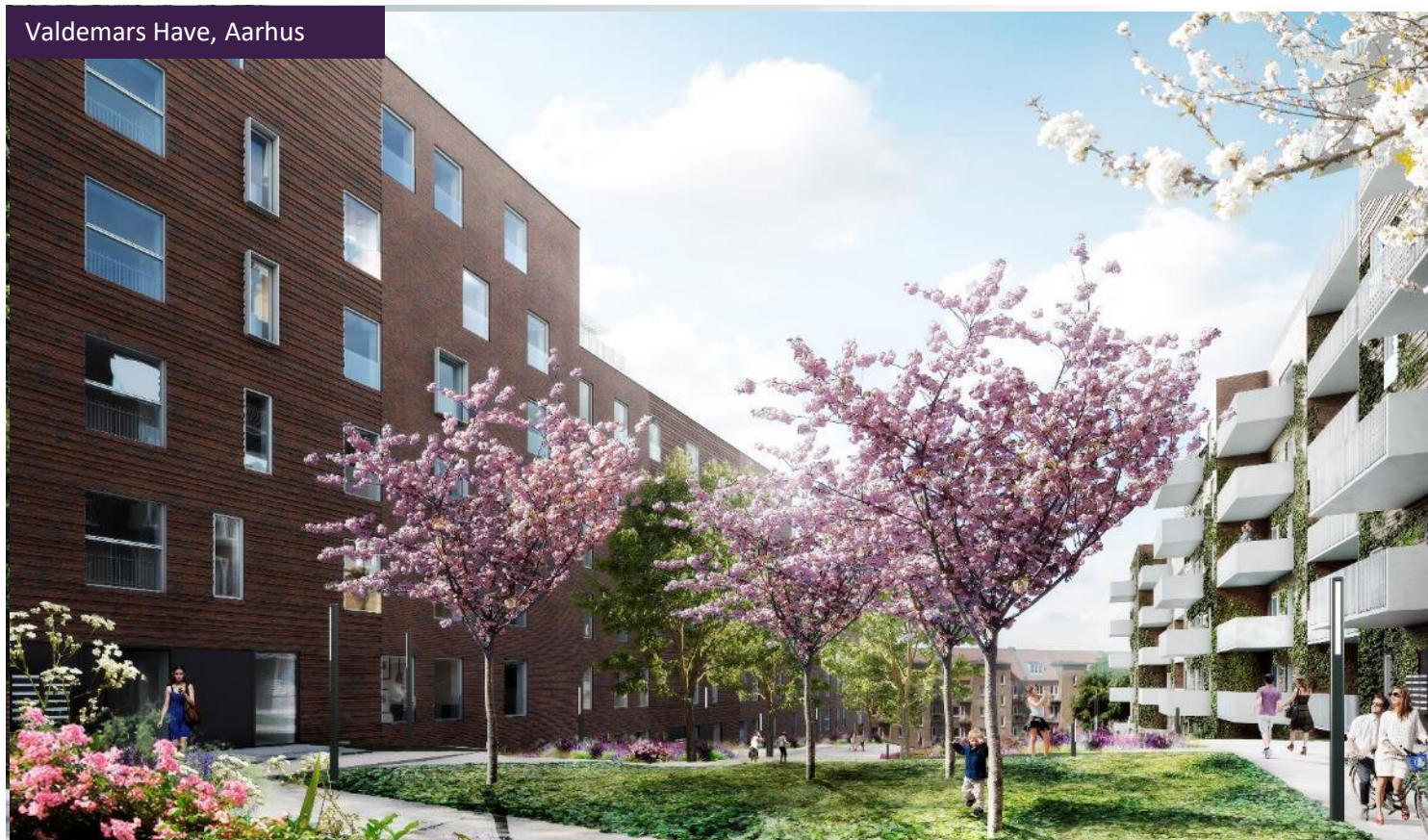
Byggeperiode
2018-2019

Arkitekt
SKOVHUS Arkitekter

Areal
22.000 m²

- Kommunen sælger tidligere skole
- CASA udvikler og opfører
- Samarbejde med NREP om udvikling og finansiering i fælles ejerskab
- Sælges af NREP og CASA til investorer pt.

Valdemars Have, Aarhus



Projektform
Projektudvikling

Byggesag
Valdemars Have

Bygherre
CASA Finans A/S

Projektperiode
2015-2017

Byggeperiode
2017-2019

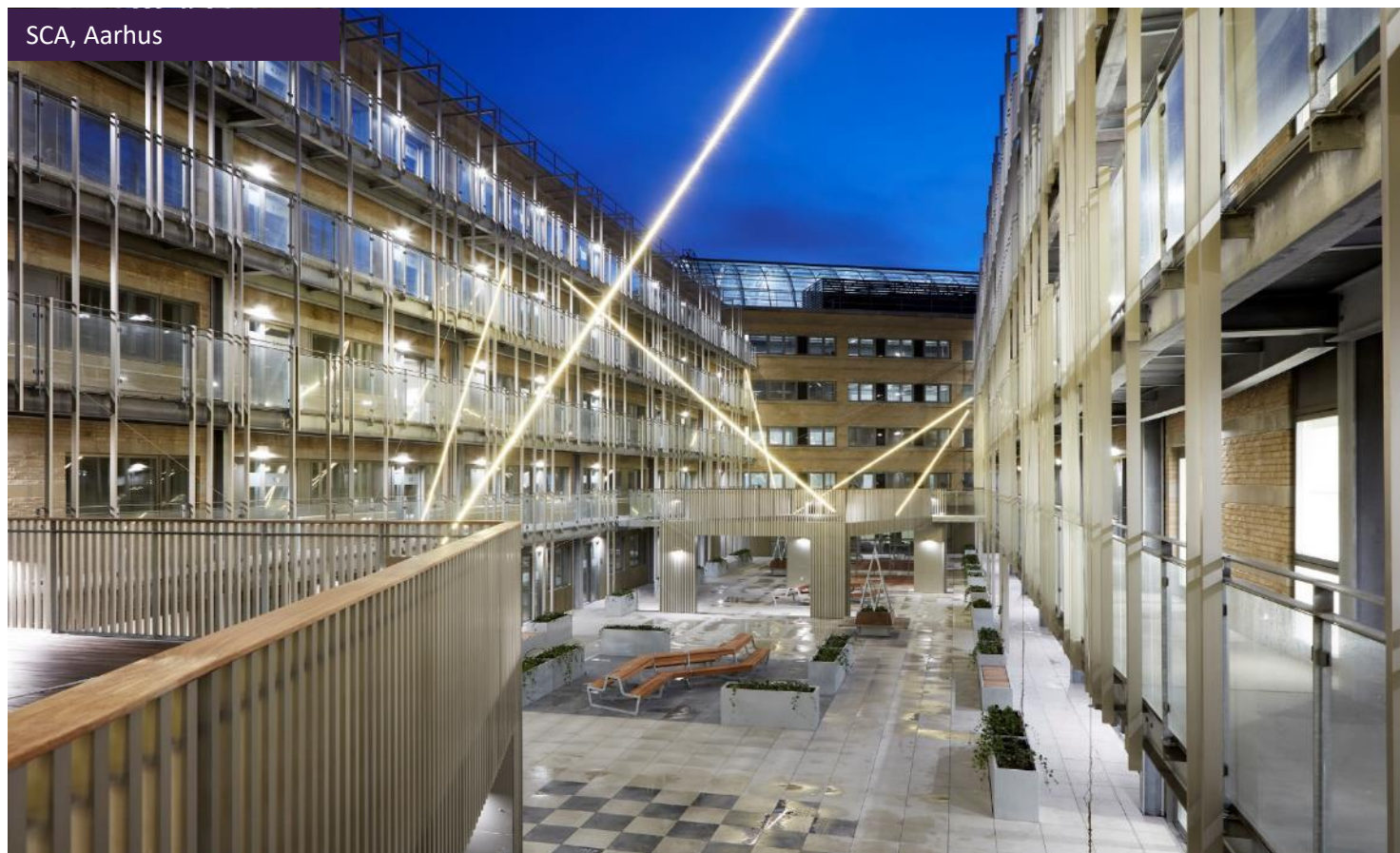
Arkitekt
schmidt hammer lassen
architects

Areal
13.000 m²

Antal boliger/lejemål
124

- ”Den glemte grund” i hjertet af Aarhus
- Kommunen sælger
- CASA udvikler nyt byrum med stisystem og have mellem to bygningskroppe
- Opførsel og videresalg til private
- Håndtering af salgsproces i forhold til private

SCA, Aarhus



Projektform
Totalentreprise/Renovering

Byggesag
SCA

Bygherre
Scandinavian Center Aarhus

Byggeperiode
2016 – 2018

Ingeniør
NIRAS

Arkitekt
AART Architects

Areal
11.000 m²

Antal boliger/lejemål
133 boliger

- Center til hotel, erhverv og detail
- Konvertering fra kontor til ungdomsboliger
- Bygget i partnerskabsmodel med ATP, Danica, Sampension
- Udviklingen initieret af Casa med kendskab til ejendommen og området

Ringgården, Aarhus



Projektform

Totalentreprise/Renovering

Byggesag

Ringgården

Bygherre

Boligforeningen Ringgården
Afd. 21 Rydevænget og
Fjældevnget

Byggeperiode

2019 – 2020

Ingeniør

SlothMøller

Arkitekt

Arkitema Architects

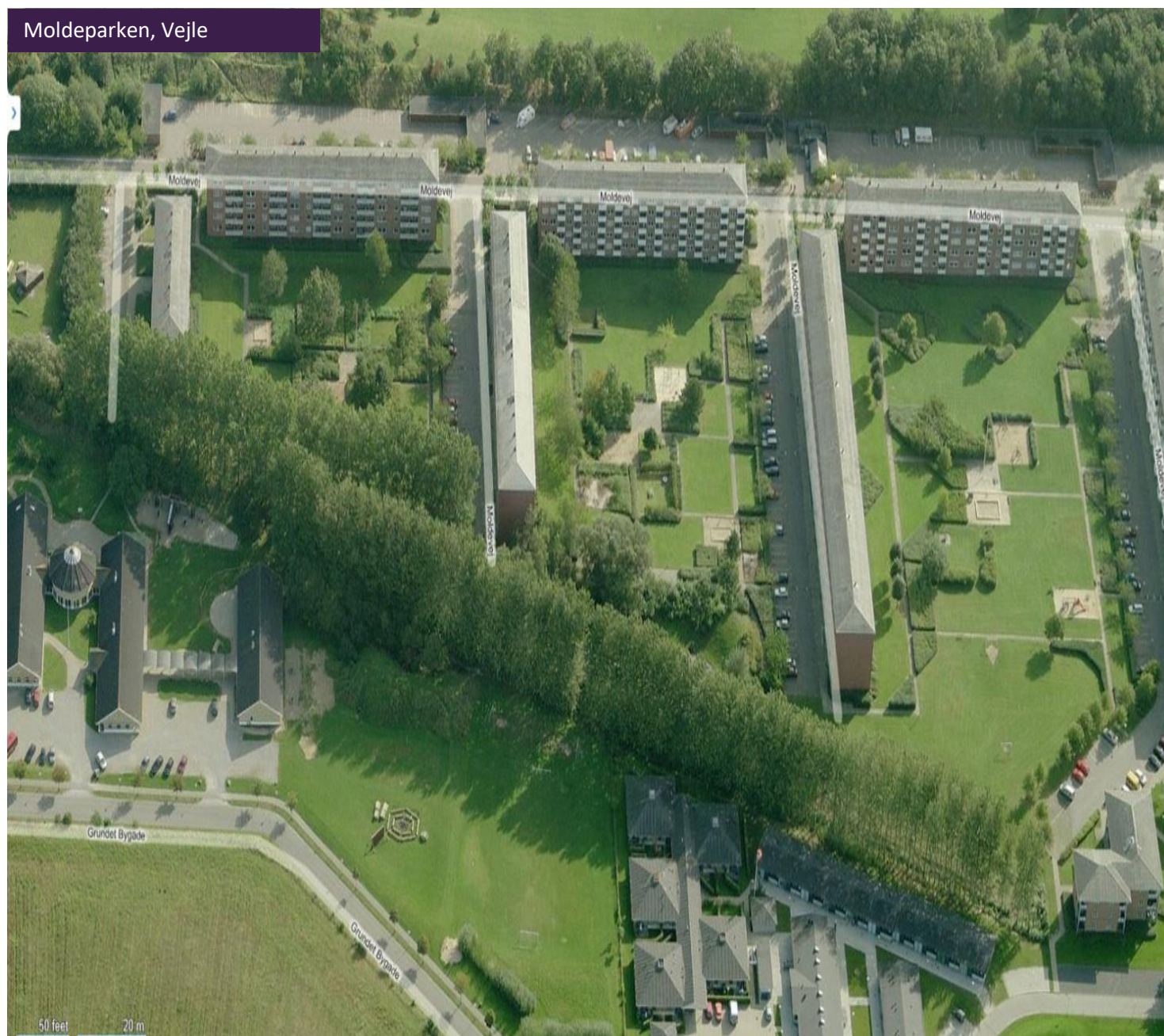
Antal boliger/lejemål

232 boliger + 93 nye
tagboliger

Inkl. genhusning af beboere i
70 boliger.

- Renovering er strategisk fokusområde for CASA

Moldeparken, Vejle



Projektform
Hovedentreprise

Byggesag
Moldeparken

Bygherre
Boligforeningen Østerbo

Byggeperiode
2018-2021

Ingeniør
INGENIØR'NE

Arkitekt
Årstiderne Arkitekter

Areal
30.000m²

Antal boliger/lejemål
350

- Renovering er strategisk fokusområde for CASA

CASA™

bygger på fremtiden